

新年号 令和7(2025)年  
1月1日

# 観光 はちおうじ

Hachioji Visitors & Convention Association

編集・発行  
公益社団法人八王子観光コンベンション協会  
〒192-0083 八王子市旭町1-1 セレオ八王子北館9F  
TEL 042-649-2827  
FAX 042-686-1388  
e-mail info@hkc.or.jp  
https://www.hkc.or.jp/  
https://hachioji-mice.org/  
(MICEホームページ)



## 新年あけましておめでとうございます

会員の皆様とともに新しい年を迎え、心よりお喜び申し上げます。

昨年は、コロナ禍前の日常がほぼ戻り、本市においても多くのイベントが開催されました。夏の八王子花火大会は、煙火原料の高騰、猛暑やゲリラ豪雨など様々な困難もありましたが、関係各位のご協力のもと無事開催でき、沢山の方に楽しんでいただくことができました。秋には、苦小牧市、日光市との姉妹都市盟約50周年を祝う「三都絆祭」が開催され、高尾山もみじまつり、いちょう祭りとの相乗効果で大いに賑わいました。

協会では、市内に大きな経済効果をもたらすMICEの開催増加を図るため、学会や企業研修の誘致を強化するとともに、持続可能な高尾観光まちづくり事業では、関係者と今後のブランディングの確立などの検討を進めているところです。

本年は、東京 2025 世界陸上や大阪万博の開催などに伴い、訪日外国人の増加が見込まれることから、八王子の魅力を国内外に発信し、インバウンド需要も取り込めるような観光プロモーションを展開したいと考えています。また、会員の皆様に協会加盟のメリットを感じていただけるよう、会員交流会など新たな取組を実施いたします。引き続き会員の皆様と力を合わせて、八王子の地域資源を生かした観光振興と MICE 推進に尽力してまいります。

結びに、皆様のご健勝とご多幸をお祈り申しあげ、新年のご挨拶とさせていただきます。



会長 加藤 高白



安藤副会長  
(総務委員長)



加藤副会長  
(観光委員長)



山本副会長  
(MICE委員長)

令和七年元旦

公益社団法人八王子観光コンベンション協会 会長 加藤 高白



### 八王子市内で多くの「MICE」が開催

東京たま未来メッセをはじめ、市内の会場で多くのMICEが開催されました。令和5年度は当協会として49件のMICE案件の誘致・支援を行いました。その経済波及効果(観光庁MICE簡易測定ツールにて試算)は約13億円にも及ぶ大きな効果に繋がってきております。本年3月1日(土)～2日(日)には日本工学院八王子専門学校(片柳記念ホール)でパラ・パワーリフティングの国際大会も開催予定です。ぜひ現地をご覧ください。



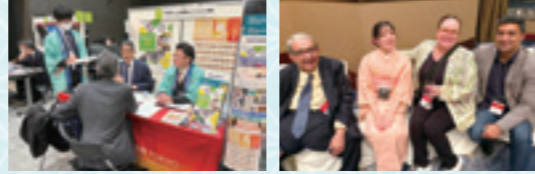
### 「八王子MICE事業者ネットワーク会員交流会」を開催

9月に「八王子MICE事業者ネットワーク会員交流会」を開催しました。第1部の勉強会では、これまでに八王子市内でMICEを主催された方を講師に迎え主催者の目線から市内事業者の必要性などをお話いただきました。第2部の情報交換会では会員同士の交流を深めました。今後も事業者が連携して八王子でのMICE開催をサポートしてまいります。



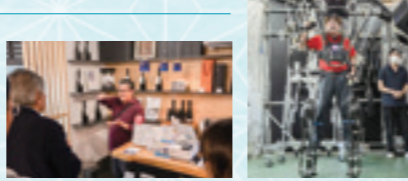
### 東京・大阪で開催「MICE商談会」へ出展

MICE誘致のため、2月に東京国際フォーラムで行われた「国際MICE EXPO 2024」に、10月にはインテックス大阪で開催された「Japan MICE EXPO 2024」に八王子市と共同で出展し、国内外のMICE開催予定者に八王子MICEの魅力をPRしました。



### 八王子市MICEファミトリップ(モニターツアー)を実施

10月に八王子市と連携してMICE主催者や関係者を招いたファミトリップを実施しました。当日は市内MICE施設やおすすめの観光スポットを紹介。また地酒の醸造所やロボット工場などを訪問し、実際に体験をしていただきました。



### 観光PR、誘致宣伝

八王子やさいまつりや芸妓衆カレンダー2025販売会をJR八王子駅で行い、八王子の魅力を発信しました。市内イベントのほか、TOKYO周獲祭や「北條三兄弟三領共同宣言」を結ぶ姉妹都市の小田原市の「小田原北條五代祭り」、寄居町の「寄居北條まつり」など市外イベントへも出展し、八王子のPRを行いました。さらにInstagramでは、八王子全体を紹介する(@hachiojivisit)の投稿回数を増やし八王子の観光情報の発信を引き続き行ってまいります。



### 八王子花火大会

八王子花火大会を7月27日(土)、富士森公園で行いました。打上げ場所はスリーポンドスタジアム八王子で、約4,000発の花火を打ち上げました。約9万人の観覧者の皆様に夜空を彩る花火をお楽しみいただきました。



### 夏の高尾山

「清涼」体感めぐり  
夏の高尾山の魅力を発信するためにイベント「夏の涼風そば」キャンペーン、「高尾山」江戸風鈴の里「高尾の風がお出迎え」、「高尾山スタンプラリー」、「高尾山「灯りの巡礼」夕涼みライトアップ」を7月20日(土)～8月31日(土)に開催しました。



### フィルムコミッション

映画やテレビドラマや旅番組等を中心とした撮影誘致の相談業務を行い、映像を通して八王子の魅力と知名度アップを図っています。観光客の誘致に繋がるような作品に対しては積極的に支援を行っています。  
(支援作品)  
●NHK ドラマ「未来の私にブッカマされる!」(放映日:令和6年10月から11月)  
(ボランティアエキストラ派遣)  
●日本テレビ ドラマ「放課後カルテ」(放映日:令和6年10月から12月)  
●TBSテレビ ドラマ「ブラックペアン シーズン2」(放映日:令和6年7月から9月)  
今後も制作会社からの多種多様な要望に応えるため、会員の皆様へ撮影場所の提供をご相談させていただくことがあるかもしれません。その場合には、ご協力いただけますようお願いいたします。

### 東海自然歩道連絡協会(事務局)

事務局として、7月13日(土)に東海自然歩道連絡協会の総会を西新橋の会議室にて開催しました。同日に環境省による東海自然歩道50周年記念式典を共催で日比谷コンベンションホールにて行いました。また、9月3日(火)には読売新聞社が主催し、よみうり大手町ホールにて行われたロングトレイルミーティング2024に参加しました。



### 協会Instagram「go\_to\_takaosan」フォロワー1万人突破!

高尾山の観光の魅力を発信するために、Instagramアカウント(@go\_to\_takaosan)を運用してきましたが、フォロワー数が1万人を突破しました。今後も高尾山の自然、文化やイベント情報など発信していきますので、応援のほどよろしくお願いたします。



### 持続可能な高尾観光まちづくり事業

令和3年度より実施をした【マーケティングを活用した事業計画の策定支援事業】によって明らかになった諸課題の解決に向けて、(公財)東京観光財団が実施している「多摩・島しょ地域観光課題解決支援補助金」を活用しました。令和6年度については、協議会にて実施決定した「高尾山ブランディングの確立」、「ウェルネスツーリズムの造成」、「循環型商品の開発」、「プロモーション強化」を行い、滞在満足度の総合評価9割の維持、消費単価の向上等に繋げてまいります。また、八王子未来デザイン2040の目標である観光客数508万人から1,000万人の達成に寄与できるよう引き続き尽力してまいります。

### 観光案内所をご利用ください

JR八王子駅北口1F、京王高尾山口駅駅舎内と合わせ、市内の3カ所に案内所を設置しております。観光案内のスタッフが丁寧にご案内いたしますので、お気軽にお立ち寄りください。

#### 観光案内所

セレオのレストラン街のフロアにあります。イベントや観光のパンフレットがございます。

場所 セレオ八王子北館9F  
電話 042-649-2827  
FAX 042-686-1388  
営業時間 10:00～18:00  
休館日 セレオ休館日、年末年始

#### 八王子インフォメーションセンター

観光案内はもちろん、街なかや交通案内など。

場所 JR八王子駅北口駅前  
タクシー乗り場西側  
電話&FAX 042-622-1900  
営業時間 10:00～19:00  
休館日 年中無休  
(設備メンテナンス・清掃のため、不定期に休館する場合があります)

#### 高尾山口観光案内所(むさびハウス)

高尾山等の登山コース・八王子市内の観光案内。

場所 京王高尾山口駅駅舎内  
電話 042-673-3461  
FAX 042-673-3462  
営業時間 8:00～17:00(4月～11月)  
8:00～16:00(12月～3月)  
休館日 年中無休  
(設備メンテナンス・清掃のため、不定期に休館する場合があります)

### 後援

市内の様々なイベントに後援をしています。令和6年度の後援 33件(11月27日現在)

- ・八王子いちょう祭り
- ・HACHIOJI ROCK DREAM「HACHIDORI」2025
- ・はちおうじピンクリボン ほか

### 会員交流会の開催 募集中

協会の活動を知っていただくとともに、会員相互の出会いの機会創出と親睦を深めるため、新たな試みとして次のとおり会員交流会を開催いたします。ぜひご参加ください。

日時 令和7年2月21日(金) 17:00～20:00  
会場 八王子エルシィ 4階 会費 8千円  
申込 会員名・電話番号・人数を明記し2月7日までにFAXまたはEメールで事務局へ

### 新会員 (令和6年10月18日現在) この度は、ご入会ありがとうございました。(敬称略・入会順)

種別	氏名	種別	氏名
1 正会員(団体)	一般社団法人獨楽庵	10 正会員(団体)	株式会社住宅工営
2 正会員(団体)	FUKUROU・IKP 株式会社	11 正会員(個人)	小山 律子
3 正会員(個人)	安齊 祐子	12 正会員(団体)	三井不動産商業マネジメント株式会社
4 正会員(個人)	吉永 友香	13 正会員(個人)	瀬尾 和子
5 正会員(団体)	石森産業株式会社	14 正会員(団体)	株式会社 THT マネジメント
6 正会員(団体)	国際事業株式会社	15 正会員(団体)	株式会社 榮太樓本舗
7 正会員(団体)	エレピスタ株式会社	16 正会員(団体)	株式会社 JEPLAN
8 正会員(団体)	HCL 合同会社	17 正会員(団体)	株式会社 R.project
9 正会員(団体)	株式会社 ヤマップ		

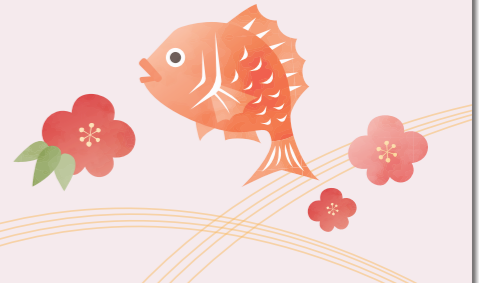
### 会員募集 協会の活動にご賛同いただける会員を募集しています。ぜひご入会ください。

- 年会費(1口1千円)
  - (1)正会員(個人) 10口(1万円)以上
  - (2)正会員(法人及び団体) 20口(2万円)以上
  - (3)賛助会員(個人) 3口(3千円)

※会員特典も数多くありますので、ぜひご利用ください。

### 会員特典

- |   |  |
|---|--|
| (正会員)<br>1 会報「観光はちおうじ」の発行<br>2 会員交流会の開催<br>3 観光カレンダーの配布<br>4 「夕やけ小やけふれあいの里」ご利用優待<br>5 「夕やけ小やけふれあいの里」内「いろいろばた」での飲食ご利用優待<br>6 提携店での会員特典サービスの提供<br>7 ホームページ会員紹介の掲載(法人会員のみ)<br>8 ホームページバナー広告等の割引<br>9 メール配信による情報提供(希望の方)<br>10 協会の封筒に広告の無料掲載(100口以上の大口会員のみのみ) | (賛助会員)<br>1 会報「観光はちおうじ」の発行<br>2 メール配信による情報提供(希望の方) |
|---|--|





# 夕やけ小やけふれあいの里

今後の取り組み(予定)

## どんど焼き

竹や枝、縄などでやぐら(セエノカミ)を作り、どんど焼きを行います。

だるまやお正月飾り、書き初めなどをお焚き上げし、まゆ玉(600個販売予定)を焼いて食べ、新たな一年の無病息災を祈願しましょう。園内で収穫したもち米を使った餅の販売も行います。



日程 1月19日(日)  
会場 星ふる広場(お焚き上げ希望の方は午前11時30分まで)

## 新緑祭

山の緑が眩しい季節、今年のゴールデンウィークも青空の下にこのぼりが泳ぎます。

田植え前の体験田んぼでは、どじょうつかみやどろんこ遊び。こどもの日には、当園で育てたもち米を使った餅つきなども体験できます。また、様々なワークショップなどもあり、大人も楽しめます。新緑真っ盛りのゆったり流れる里の春をお楽しみください。



日程 5月(ゴールデンウィーク)  
会場 芝生広場ほか

## ホタルの夕べ

園内を流れる小川や北浅川にゲンジボタルなどが乱舞します。

また、数年前から始めた養殖の成果も表れ始めており、期間中いつでもホタルが楽しめる環境になりつつあります。今年もより充実した観賞ができるように準備しています。どうぞご期待ください。



日程 6月中  
会場 芝生広場付近小川、園内北浅川

## ニジマスつかみと焼き体験

じゃぶじゃぶ池でニジマスを手で捕まえて、炭火で焼いて食べるまでを体験する、子ども限定のイベントです。

空気の綺麗な山の中で、新鮮なニジマスを炭火で焼いて食べる美味しさは格別です。夏季にはニジマスつかみと焼き体験の他にも、ブルーベリージャム作りやタデアイの生葉染め、流星群観察会などイベントが盛り沢山です。里山の夏を満喫してください。



日程 7月中旬  
会場 じゃぶじゃぶ池

## 理事・監事

役職	氏名	備考(所属等)
会長	加藤 高白	(株)加藤テック 取締役会長
副会長	安藤謙一郎	(株)ANDO Business Partners 代表取締役
副会長	加藤美恵子	料理研究家
副会長	山本 通陽	(株)肉の山本 代表取締役
専務理事	瀬尾 和子	(公社)八王子観光コンベンション協会
理事	朝比奈孝浩	学校法人 片柳学園 日本工学院八王子専門学校 副校長
理事	尾寄 敏夫	八王子市町会自治会連合会 副会長
理事	加藤 一詞	(有)加藤商店 代表取締役
理事	金子 健司	高尾登山電鉄(株) 総務部長
理事	小山 律子	もぐもぐランド 代表
理事	齋藤 祥文	(株)住宅工営 代表取締役
理事	佐藤正太郎	八王子ホテル旅館組合 組合長
理事	下田 直啓	八王子交通事業(株) 取締役会長
理事	長谷川尚美	京王電鉄(株) 広報部長
理事	林 新太郎	東日本旅客鉄道(株) 八王子支社 地域共創部 地域連携ユニットマネージャー
理事	平塚 裕之	八王子市 産業振興部長
理事	細谷 幸男	八王子商工会議所 専務理事
理事	前田猪佐雄	(株)マエダ 代表取締役
理事	松村 高雄	高尾山商店会 会長
理事	山本 憲佳	高尾山薬王院 信徒部長
監事	葛西 昭人	(株)ジェイコム東京 八王子・日野局 局長
監事	神田 康裕	大成交通(株) 代表取締役
監事	矢野 和利	矢野会計事務所 所長

## 委員会委員

### 総務委員会

役職	氏名
委員長	安藤謙一郎
副委員長	瀬尾 和子
委員	加藤 高白
委員	平塚 裕之

### MICE委員会

役職	氏名
委員長	山本 通陽
副委員長	下田 直啓
委員	朝比奈孝浩
委員	齋藤 祥文
委員	佐藤正太郎
委員	長谷川尚美
委員	林 新太郎
委員	前田猪佐雄
委員	赤川 正和
委員	市村 和彦
委員	北島 剛
委員	椎谷 幸司
委員	篠崎 敏男
委員	芳賀 啓一
委員	藤田 愛樹
委員	山野井寛之

### 観光委員会

役職	氏名
委員長	加藤美恵子
副委員長	松村 高雄
委員	尾寄 敏夫
委員	加藤 一詞
委員	金子 健司
委員	小山 律子
委員	細谷 幸男
委員	山本 憲佳
委員	植木 敦子
委員	大澤 敬之
委員	金子 信一
委員	小 阪 弘
委員	中村 直樹
委員	吉澤トシ子
委員	吉田 俊一