

Hachioji Tourism Guidebook
八王子観光ガイドブック

いこうよ 八王子 高尾山

Let's go to Hachioji
and Mt. Takao

近くて、
たのしい、
日本遺産。
高尾山



観光情報サイト
いこうよ八王子・高尾山
ホームページ



八王子観光
コンベンション協会
Instagram



【公式】
いこうよ高尾山
Instagram



八王子って こんなまち

All About Hachioji



都内の市町村で最も人口が多く、面積は2番目。都心から電車で1時間かからずアクセスできる八王子市。

江戸時代には甲州街道最大の宿場町として栄え、養蚕や織物業で発展したことから『桑都(そうと)』と呼ばれてきました。

街中には創業100年を超える老舗から最新のトレンドを発信する新しいお店まで多様な店舗が混在し、独特の雰囲気を感じられます。

郊外に目を向ければ豊かな自然が広がり、年間300万人が訪れると言われている高尾山の姿が。四季折々の自然や修験道の霊山である大本山高尾山薬王院を中心とした歴史と文化が息づく高尾山と桑都・八王子の人々とのつながりの歴史は都内で唯一の『日本遺産』に認定されています。

八王子は多くの大学や専門学校が集まる全国有数の『学園都市』でもあり、若者が行き交う活気あふれる街になっています。

Hachioji has the largest population of all the municipalities in Tokyo, and the second-largest land area. It can be reached from downtown Tokyo in under one hour by train. Growing prosperous as the largest post town on the Koshu Kaido (Highway) in the Edo era, it was known as Soto, or the Mulberry City, due to its highly developed sericulture and textile industry. Its streets bustle with venerable stores boasting over a century since their founding, alongside diverse shops that advance the latest trends, giving it a unique atmosphere.

The cityscape gives way to a rich natural countryside, and, of course, the sight of Mt. Takao, which is estimated to be visited by 3 million people per year. Blessed by the changing faces of nature over the four seasons, Mt. Takao is also a sacred mountain devoted to ascetic practices (shugendo) centering on the Head Temple Takao-san Yakuo-in. Alive with history and culture, its deep connections with the people of Hachioji, the Mulberry City, have led to it becoming the only Japan Heritage site in Tokyo.

Home to several universities and technical schools, Hachioji is also one of Japan's foremost college towns, lending it a vibrant atmosphere due to the large number of young people in the city.



高尾山ブランディングが目指すもの——。

What Mt. Takao branding aims to achieve.

近くて、 たのしい、 日本遺産。 高尾山

国内外から年間300万人の登山者が訪れると言われている高尾山。その魅力は都心から約1時間というアクセスの良さに、豊かな自然や歴史、文化が感じられること。この特別な場所を未来へとつなげていくために高尾山のブランディングが進められています。

ブランドコンセプトは「都心から近く、誰でも、何度でも、心を潤すことができる特別な場所」。観光消費意欲の高い若年層にアプローチするため、ウェルネスツーリズムの推進や売上の一部が高尾山の自然保護に還元される循環型商品の開発などに取り組んでいます。

今後はブランディングの浸透や循環型商品の定番化、日本遺産を活用した来訪者の平準化を推進し、持続可能な観光地を目指しています。

Mt. Takao is estimated to be climbed by 3 million people from Japan and other countries every year. Its natural treasures, rich history, and culture are all accessible just an hour away from central Tokyo. Building the brand of Mt. Takao is essential to realize a better future for this special place.

The brand concept is to be a unique location easily accessible from the city that uplifts and refreshes the spirits of everyone who visits, regardless of how many times they come. To address the needs of younger people eager to spend on travel, we are promoting wellness tourism and developing eco-friendly products, with a portion of their proceeds going toward preserving the natural environment of Mt. Takao.

From now on, we aim to thoroughly establish the Mt. Takao brand and its eco-friendly products, and to balance visitor flows by leveraging its status as a Japan Heritage site to create a sustainable sightseeing destination.



「PROJECT SUSTAINABLE TAKAO」特設サイトはコチラ



循環型商品
「高尾山キャンディー」



循環型商品
「高尾山Tシャツ」

日本遺産 JAPAN HERITAGE

Reiki-Manzan Takaosan
~The Story of Mulberry
City Woven by Locals' Prayers~

霊気満山 高尾山 桑都物語 人々の祈りが紡ぐ

日本遺産「桑都物語」は、養蚕や織物で栄え「桑都」と称された八王子の伝統と文化を紡ぐストーリー。戦国時代に関東を治めた北条氏の名将・北条氏照が八王子に居城を築いたことから始まり、霊山・高尾山への人々の祈りとともに桑都の伝統文化を育んできました。その物語を体感してみてください。

The Story of Mulberry City is a part of Japan Heritage, weaving the culture and traditions of Hachioji through its development based on sericulture and textiles. The city has its beginnings in a castle built by Hojo Ujiteru, a renowned general and lord of the Hojo clan who ruled the Kanto region during the Warring States period. The traditions and culture of Mulberry City developed in tandem with the local people's reverence for the sacred Mt. Takao. Take the chance to experience for yourself this extraordinary story.

大本山高尾山薬王院

Head Temple Takao-san Yakuo-in

約1300年の歴史を持つ寺院で厄除開運祈願。

A 1300-year-old temple offering prayers to ward off misfortune and bring good luck.

📍 高尾町2177 2177, Takao-machi
☎ 042-661-1115



絹の道&絹の道資料館

The Silk Road and the Silk Road Museum

幕末から明治にかけて八王子と横浜を結んだ絹の道と、その歴史が学べる生糸商人・八木下要右衛門の屋敷跡。

Learn about the history of the Silk Road that connected Hachioji and Yokohama from the late Edo to the Meiji period at the former residence of silk merchant Yagishita Yoemon.

📍 鎌水989-2 989-2, Yarimizu ☎ 042-676-4064



多摩織 Tama-ori weaving

八王子織物の歴史と技術の結晶といえる伝統工芸。5種類の織り方それぞれに独特の風合いや特徴が感じられる。

A traditional craft embodying the history and skills of Hachioji textiles. Each of the five different styles has its own unique textures and qualities.

📍 八幡町11-2 (八王子織物工業組合) 11-2, Hachiman-cho (Hachioji Textile Industrial Association) ☎ 042-624-8800



国史跡八王子城跡 (日本100名城)

National Historic Site Hachioji Castle Ruins (Top 100 Japanese Castles)

北条氏照が築いた戦国時代の山城。御主殿跡や古道などが復元され、城の歴史を学べるガイダンス施設もある。

A mountain castle of the Warring States period built by Hojo Ujiteru. The main hall and old paths have been restored, and a facility is available to provide information on the castle's history.

📍 八王子城跡ガイダンス施設 Hachioji Castle Ruins Guidance Facility 元八王子町3-2664-2 3-2664-2, MotoHachioji-machi ☎ 042-663-2800



八王子車人形

Hachioji Kuruma Ningyo (Cart Puppet) theater

江戸時代に考案され、八王子の農村の娯楽から芸能へと発展した人形浄瑠璃を今に伝える国指定重要無形民俗文化財。

Puppet theater, created in the Edo period as entertainment for villagers in Hachioji, is now an art form and a nationally designated Important Intangible Folk Cultural Property.

📍 下恩方町1566 (八王子車人形西川古柳座) 1566, Shimoongata-machi (Hachioji Kuruma Ningyo Nishikawa Koryu Troupe) ☎ 042-652-1222



桑都日本遺産センター八王子博物館(はちはく)

Soto Japan Heritage Center Hachioji Museum: Hachihaku

観て・聴いて・体感できる展示で、八王子の歴史と文化に出会えるスポット。(2026年3月閉館予定)

2026年に「歴史・郷土ミュージアム(仮)」OPEN予定 In 2026, the History and Local Heritage Museum (provisional) is scheduled to open

📍 子安町4-7-1サザンスカイタワー八王子3階 ☎ 042-622-8939 Southern Sky Tower Hachioji 3F, 4-7-1, Koyasu-machi



八王子芸妓

Hachioji geigi (geisha)

桑都の歴史を唄や踊りを通じて連続と伝えている。

These geigi (geisha) keep alive the history of the Mulberry City through song and dance.

📍 南町1-7 1-7, Minami-cho ☎ 042-622-5191



八王子神社

Hachioji Shrine

八王子城の守護神「八王子権現」をまつる神社。

A shrine dedicated to Hachioji Gongen, the protective deities of Hachioji Castle.

📍 八王子城跡内 On the grounds of the Hachioji Castle ruins

他の日本遺産は 音声ガイドアプリから

Use the audio guide app to access other Japanese Heritage sites

英語、中国語、韓国語にも対応 Available in English, Chinese, and Korean



iOS Android

歩こう! てくてく高尾山

Let's Walk! Teku Teku Mt. Takao Hiking

高尾山はハイキング気分で登れる標高599mの山。7つのコースがあり、日帰りでもゆっくりと山歩きが楽しめます。Mt. Takao, with a height of 599 meters, is perfect for a leisurely hike. Seven courses allow for leisurely walking as a day trip.



高尾山ケーブルカー&リフト

Mt. Takao Cable Car and Lift
日本一の急勾配を走るケーブルカーは清滝駅と高尾山駅間で15分間隔で往復運行。車両2台が2駅を同時に発車。すれ違いを見逃さないで。2人乗りのリフトは山麓駅と山上駅間で片道12分ほどで運行。
The cable car goes back and forth between Kiyotaki Station and Takaosan Station every 15 minutes. This is the steepest gradient in Japan, so two cars leave each station simultaneously. Don't miss the sight of them passing each other. The two-person lift travels between the Sanroku Station and Sanjo Station, taking about 12 minutes one way.

- 運賃(片道) 大人490円、小児250円
Fare (one way): 490 yen for adults, 250 yen for children
- 高尾町2205
2205, Takao-machi
- 042-661-4151 (高尾登山電鉄)

大本山高尾山薬王院

Head Temple Takao-san Yakuo-in
約1300年前に開山された寺院。真言宗智山派の三大本山の一つで大本堂では毎日、諸願成就のお護摩(ご祈禱)が行われています。滝行や現代風に進化した精進料理など、誰でも参加できる体験修行も行っています。
A temple built about 1300 years ago. This is one of the three head temples of the Chisan School of Shingon Buddhism. Each day, goma fire rituals of prayer are held in the main hall. All visitors can try out various ascetic practices, including waterfall meditation, and enjoy contemporary-style Buddhist vegetarian cuisine.

- 高尾町2177
2177, Takao-machi
- 042-661-1115



高尾山頂

The peak of Mt. Takao
標高599mの山頂。「関東の富士見百景」にも選定されており、天気良ければ山並みの向こうに美しい富士山が見えます。茶屋もあり、絶景を楽しみながらのランチが楽しめます。
The summit is 599 meters high. One of the 100 Scenic Views of Mt. Fuji in the Kanto Region. On clear days, its glorious sight can be seen in the distance beyond the mountain range. Lunch can be enjoyed amidst the splendid scenery at a teahouse.

A Tokyo Metropolitan nature facility is located on the summit. It provides displays showcasing Mt. Takao's history, flora, and fauna, as well as slide show screenings, observation sessions, and other information about the local natural environment.

- 高尾町 Takao-machi



高尾ビジターセンター

Takao Visitor Center
山頂にある東京都の自然公園施設。高尾山の歴史や動植物を紹介する展示、スライドショーの上映、観察会など自然情報を発信しています。
Multilingual sightseeing information for Hachioji City, as well as Mt. Takao, is available. Hachioji souvenirs are also on sale.

A Tokyo Metropolitan nature facility is located on the summit. It provides displays showcasing Mt. Takao's history, flora, and fauna, as well as slide show screenings, observation sessions, and other information about the local natural environment.

- 入館無料
Admission is free
- 高尾町2176
2176, Takao-machi
- 042-664-7872



たこ杉&ひっぱり蛸

Octopus Cedar(City Natural Monument) / Hippari Dako Octopus Monument
杉の木の根がたこの足に似ていることから名付けられた市の天然記念物。たこ杉のとなりにある「ひっぱり蛸」の頭をなでて開運を願います。
A natural monument of Hachioji City is named after the fact that the roots of a cedar tree look similar to the legs of an octopus. Rubbing the head of the Hippari-dako next to it brings luck.

高尾町2177 薬王院参道
2177, Takao-machi Yakuo-in Temple Approach



高尾山ハイキングコース Mt. Takao Hiking Trails

コース名 Trail Name	距離 Distance	時間 Time
1号路(表参道コース) Trail No.1 (Omotesando Trail)	3.8km	約100分 About 100 min.
2号路(台台ループコース) Trail No.2 (Kasumidai Loop Trail)	0.9km	約40分 About 40 min.
3号路(カツラ林コース) Trail No.3 (Katsura Grove Trail)	2.4km	約60分 About 60 min.
4号路(吊り橋コース) Trail No.4 (Suspension Bridge Trail)	1.5km	約50分 About 50 min.
5号路(山頂ループコース) Trail No.5 (Mountaintop Loop Trail)	0.9km	約30分 About 30 min.
6号路(びわ湖コース) Trail No.6 (Biwataki Falls Trail)	3.3km	約100分 About 100 min.
稲荷山コース(尾根コース) Mt. Inari Trail (Ridge Trail)	3.1km	約100分 About 100 min.

ケーブルカー利用の場合
Using the cable car
高尾山駅~高尾山薬王院
Takaosan Sta. to Yakuo-in
約20分
About 20 min.
高尾山薬王院~高尾山頂
Yakuo-in to the Top of Mt. Takao
約20分
About 20 min.



凡例 Legend

土産物店 Shop	美術館 Art Museum / Museum
飲食店 Meals	温泉 Spa Facilities
喫茶店 Snacks	展望台 Observation Point
駐車場 Parking Lot	寺院 Lodging facility
鉄道駅 Station	警察 Police
ケーブルカー駅 Cable Car Station	コンビニエンスストア Convenience store
バス停 Bus stop	銀行 Bank
案内所 Tourist Office	コインロッカー Coin-operated Lockers
Wi-Fiスポット Wi-Fi spot	トイレ Toilets
宿泊施設 Lodging facility	授乳室 Nursing room
日本遺産 構成文化財 JAPAN HERITAGE	

高尾山トリックアート美術館

Takao Trick Art Museum
「錯覚」と「現実」との瞬間のズレを楽しむ美術館。みんなでわいわい楽しみながら撮影できる。
An art museum where you can thrill at the instant reality turns into an illusion. Visitors can enjoy the excitement while taking photos.

- 入館料: 大人1550円、中学生1150円、小学生800円、幼児600円
Admission: 1,550 yen for adults, 1,150 yen for secondary school students, 800 yen for elementary school students, and 600 yen for pre-schoolers
- 高尾町1786
1786, Takao-machi
- 042-661-2333



京王高尾山温泉/極楽湯

Keio Takaosan Onsen / Gokurakuyu
下山後に疲れと汗を流してリフレッシュ。露天炭酸石張り風呂など6種類のお風呂が楽しめます。
Refresh yourself after coming off the mountain by washing away your sweat and fatigue. Enjoy six types of baths, including open-air carbonated stone-lined ones.

- 平日 大人1100円、こども550円
(土日祝・繁忙期料金あり)
1,100 yen for adults and 550 yen for children on weekdays (weekend, holiday, and peak-season rates apply)
- 高尾町2229-7
2229-7, Takao-machi
- 042-663-4126

高尾599ミュージアム

TAKAO 599 MUSEUM
高尾山の標高にちなみ名付けられたミュージアム。四季折々の植物や昆虫の標本展示、映像スペース、599カフェなどおしゃやかな空間が広がる。
This museum is named after the height of Mt. Takao. The elegant interior includes specimen displays of plants and insects from the four seasons, a media space, and the 599 Cafe.

- 入館無料
Admission is free
- 高尾町2435-3
2435-3, Takao-machi
- 042-665-6688



高尾森林ふれあい推進センター

Takao Forest Visitors communication Center
高尾599ミュージアムに隣接する林野庁の施設。森林、林業の情報を発信。木工クラブが人気。
A Forestry Agency facility is located next to the Takao 599 Museum. It provides information on forests and forestry and is popular among woodworkers for crafting woodworking projects.

- 入館無料
Admission is free
- 高尾町2438-1
2438-1, Takao-machi
- 042-663-6689(平日のみ)



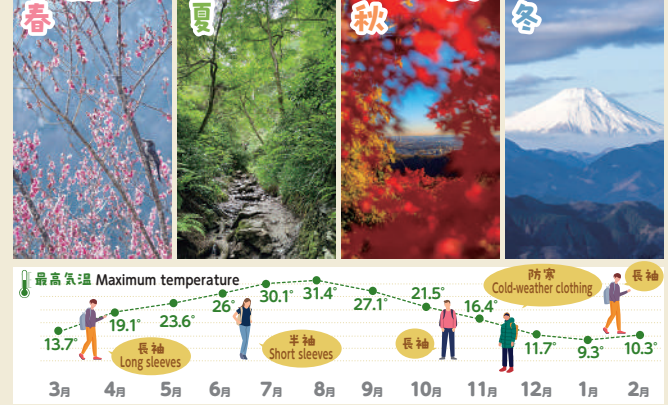
TAKAO 36サウナ

TAKAO 36 Sauna
2025年オープンクラフトビールとサウナを楽しめる施設。ヒノキ材に徹底的にこだわった4種類のサウナルーム完備。
Enjoy craft beers and a sauna at this facility that opened in 2025. There are four types of sauna rooms, all meticulously made with hinoki cypress wood.

- 平日 60分1800円、120分2800円
(休日・延長・料金あり)
1,800 yen for 60 minutes and 2,800 yen for 120 minutes on weekdays (special rates apply for weekends and holidays or extended time)
- 高尾町2292
2292, Takao-machi



季節のよみ~Phenology Calendar



映える高尾山 Scenic Mt. Takao	いきものとのふれあい Encounters with Nature
春 spring 梅や桜が咲き誇り、新緑が美しい彩りの季節 The season of plum and cherry blossoms in full bloom and the vibrant colors of fresh spring greenery	ウグイス・テングチョウ・タカオスミレ など Bush warblers, Nymphalis canace (tengu butterfly), the Takao violet, and others
夏 summer 鳥や虫の音が心地よい渓流や森林で涼を体感 Cool off by mountain streams and in forests filled with the soothing sounds of birds and insects	オオルリ・モリアオガエル・オオムラサキ・ホタルブクロ など Blue-and-white flycatchers, forest green tree frogs, spotted bellflower, and others
秋 autumn 紅葉が麓から山頂まで木々が色づく絶景が見どころ Marvel at the spectacular autumn foliage, as the trees blaze with color from the foot of the mountain to the summit	ニホンリス・クロアゲハ・アサギマダラ・イロハモミジ など Japanese squirrels, great mormon butterflies, chestnut tigers (Asagimadara butterflies), and others
冬 winter 澄んだ空気の中で、くっきりと見える冬の富士を満喫 Enjoy crisp, clear air and striking views of Mt. Fuji in winter	ルリビタキ・ムササビ・フコシャク類・ヤブツバキ など Red-flanked bluetails, Japanese giant flying squirrels, winter moths, camellias, and others

Gourmet/
グルメ

高尾山

Shopping/
ショッピング

グルメ & ショッピング

高尾山のふもとからケーブルカーの駅付近など、山頂を目指して歩く途中で立ち寄れる店舗をご紹介します。

Introducing shops you can stop by on the way up to the summit, from the foot of Mt. Takao to around the Cable Car Station.

曙亭

Akebono-tei



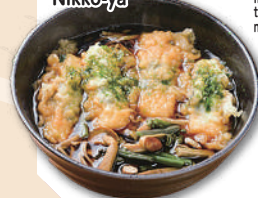
展望台近くのお店なので富士山や丹沢山を眺めながら、そばのほか、おでんやみそ田楽も楽しめます。

Located near the observatory, this shop offers soba, oden, and miso dengaku (grilled skewers with miso glaze), all while enjoying views of Mt. Fuji and the Tanzawa Mountains.

- 高尾町2176 2176, Takao-machi 10:00~15:00
- ケーブルカー高尾山駅より徒歩約40分 About a 40-minute walk from Takaosan Cable Car Station
- 042-663-1386
- 不定休、悪天候時 Irregular holidays; closed in bad weather

日光屋

Nikko-ya



「とろろそば」のほか「とろろ芋の天ぷら」「とろろ芋のかきあげそば」など独自メニューが並びます。そばは平打ち、つゆは甘さ控えめ。

In addition to Tororo Soba, the menu features unique dishes such as grated yam tempura and soba with grated yam kakiage (mixed tempura fritter). The soba noodles are flat-cut, and the dipping sauce is mildly seasoned rather than sweet.

- 高尾町2264 2264, Takao-machi 9:30~16:30 (L.O. 16:00)
- 京王線高尾山駅より徒歩2分 2-minutes walk from the Keio Line's Takaosanguchi Station
- 042-663-9008
- 駐車場あり(2台) Parking available
- 水曜(祝日の場合は翌日) Wednesdays (or the following day if there is a public holiday on a Wednesday)

大見晴亭

Omiharashi-tei



高尾山の山頂にあり、富士山を眺めながら食事をするができます。ジェラートも販売しています。

Situated at the summit of Mt. Takao, where you can dine while taking in views of Mt. Fuji. Gelato is also available.

- 高尾町2176 2176, Takao-machi 10:30~15:00
- ケーブルカー高尾山駅より徒歩約40分 About a 40-minute walk from Takaosan Cable Car Station
- 042-661-3880
- 不定休、悪天候時 Irregular holidays; closed in bad weather

栄茶屋

Sakae-Chaya



自然薯と川魚が名物料理。6名以上のご予約については1ヶ月前に相談を。席のみの予約は不可。

Specialties include wild yam (tororo) and river fish. For reservations of six or more, please inquire at least one month prior to your visit. Reservations for seats only are not accepted.

- 高尾町2479 2479, Takao-machi 11:00~17:00
- 京王線高尾山駅より徒歩3分 3-minutes walk from the Keio Line's Takaosanguchi Station
- 042-661-0350
- 不定休 Irregular holidays

飯島屋

Iijima-ya



店頭の大きな垂れ幕が目印。つゆが自慢の「とろろそば」はもちろん、各種そばを味わえる。

Easily recognized by the large banner out front. Known for its flavorful dipping sauce, Tororo Soba is a standout, complemented by a wide variety of soba dishes.

- 高尾町2477 2477, Takao-machi 11:00~15:00 (L.O. 14:50)
- 京王線高尾山駅より徒歩2分 2-minutes walk from the Keio Line's Takaosanguchi Station
- 042-661-5960
- 不定休 Irregular holidays

十一丁目茶屋

Juicchome-Chaya



高尾山薬王院からの距離が十一丁(約1200m)であることが店名の由来。ベランダ席からの景色と名物「とろろそば」が人気です。

The shop's name comes from its location: eleven cho (about 1,200 meters) from Takaosan Yaku-in Temple. The view from the veranda seats and the specialty Tororo Soba are especially popular.

- 高尾町2179 2179, Takao-machi 平日 10:30~15:20 (L.O. 14:50)
- ケーブルカー高尾山駅より徒歩1分 土日祝 10:30~15:50 Just a 1-minute walk from Takaosan Cable Car Station (L.O. 15:20)
- 042-661-3025
- 不定休 Irregular holidays

橋詰亭

Hashizume-tei



明治45年創業の老舗店。自慢の一品は海老天ととろろがたっぷり入った「天とろろそば」。カツ丼なども楽しめる。

A long-established shop founded in 1912. Their specialty is Ten-Tororo Soba, generously topped with shrimp tempura and grated yam. Katsudon and other dishes are also available.

- 高尾町2476 2476, Takao-machi 11:00~15:00
- 京王線高尾山駅より徒歩5分 5-minutes walk from the Keio Line's Takaosanguchi Station
- 042-661-8420
- 不定休、悪天候時 Irregular holidays; closed in bad weather

紅葉屋本店

Momiji-ya Main Shop



明治27年創業。古くから名物ののれんを掲げる同店の「とろろそば」は混ぜ物を使わず、とろろ本来の味と旨味をそのままに味わえます。

Founded in 1894, this historic shop has long been renowned for its signature Tororo Soba, which utilizes only pure, grated yam with no additives, allowing you to savor its natural flavor and umami.

- 高尾町2208 2208, Takao-machi 10:30~15:30
- 京王線高尾山駅より徒歩3分 3-minutes walk from the Keio Line's Takaosanguchi Station
- 042-661-2012
- 火・金曜日(臨時休業あり) Tuesday and Friday

高尾山スミカ

Takaosan Sumika



蕎麦処と、ケーブルカーやリフトのグッズが手に入る土産処が登山客をお出迎え。三福だんごや天狗焼、高尾山チーズタルトで休憩を。

Hikers are more than welcome at this soba restaurant and souvenir shop offering cable car and lift goods. This is a great place to take a break with mitsuboku dango (charcoal-grilled skewered rice dumplings), tengu-yaki (croissant buns shaped like tengu masks, filled with sweet black bean paste), or Mt. Takao cheese tart.

- 高尾町2181 2181, Takao-machi 10:00~16:30 (冬季は16:00)
- ケーブルカー高尾山駅に隣接 Adjacent to the Takaosan Cable Car Station
- 042-661-4151 (高尾登山電鉄代表)
- 年中無休(臨時休業あり) Open year-round (with occasional temporary closures)

高松屋

Takamatsu-ya



そば、うどんの麵からつゆまですべて自家製。創業100年以上の歴史を感じる店内です。ケーブルカー乗場の近くという便利な立地も魅力。

A soba and udon shop where everything is homemade, from the noodles to the broth. With over 100 years of history, the interior exudes a traditional atmosphere. Its location near the cable car boarding area makes it especially convenient.

- 高尾町2205 2205, Takao-machi 11:00~16:00
- ケーブルカー清滝駅より徒歩1分 Just a 1-minute on foot from Kiyotaki Cable Car Station
- 090-4675-1316
- 金曜日、悪天候時 Closed on Fridays and during bad weather

むぎとろつたや

Mugitoro Tsutaya



京王線高尾山駅からも、ケーブルカー清滝駅からも近い蕎麦店です。一番人気の「ざるとろろ」は一度ご賞味あれ。

A soba restaurant conveniently located near both the Keio Line's Takaosanguchi Station and Kiyotaki Cable Car Station. The most popular dish is the Zaru Tororo (cold soba with grated yam)—a must-try.

- 高尾町2466 2466, Takao-machi 11:00~16:00
- 京王線高尾山駅より徒歩5分 5-minutes walk from the Keio Line's Takaosanguchi Station
- 042-661-2427
- 不定休 Irregular holidays

ごまどころ権現茶屋

Sesame Place Gongen-Chaya



高尾山の参道にある休憩処。店先で炭火で焼かれた「ごまだんご」の香りに誘われて足を止める人数。「八王子らーめん」も人気です。

A rest stop on the approach to Mt. Takao. The aroma of sesame dumplings grilled over charcoal out front entices many to stop. Hachioji Ramen is also a favorite.

- 高尾町2177-2 2177-2, Takao-machi 10:00~16:00 (天候により変更あり) (hours may vary depending on the weather)
- ケーブルカー高尾山駅より徒歩約15分 About a 15-minute walk from Takaosan Cable Car Station
- 042-661-2361
- 不定休 Irregular holidays

高尾すみれ庵

Takao Sumire-an



高尾山の新名物「創作おいなりさん」が入った弁当や、八王子産牛乳のミルクソフトクリーム等をご用意しております。

We offer a special Mt. Takao bento that includes our new specialty, which is creative inari sushi, and ice cream made with milk from Hachioji.

- 高尾町2208 2208, Takao-machi 平日 9:00~17:00 土日祝 8:00~
- 京王線高尾山駅より徒歩3分 3-minutes walk from the Keio Line's Takaosanguchi Station (天候により変動あり) (hours may vary depending on the weather)
- 042-665-0176
- 不定休 Irregular holidays

やまびこ茶屋

Yamabiko-Chaya



高尾山名物のとろろに山菜を加えた「特製山菜とろろそば」が人気。おむすびや甘味もあり。こだわりの特製カレーライスもオススメ。

The Special Sansai Tororo Soba, a local favorite that combines Takao's famous grated yam with mountain vegetables, is especially popular. Rice balls and sweets are also available, along with the recommended specialty made curry rice.

- 高尾町2176 2176, Takao-machi 10:00~15:00
- ケーブルカー高尾山駅より徒歩40分 40-minute walk from Takaosan Cable Car Station
- 042-661-3881
- 不定休 Irregular holidays

タカオネ

Takaone



色とりどりの旬な地元食材を活かした料理でお出迎え。登山前の朝食や八王子産の野菜をたっぷり使ったランチ、登山後の仲間との一杯など。

Guests are welcomed with colorful dishes made from seasonal, locally sourced ingredients. Enjoy breakfast before your hike, a lunch full of vegetables from Hachioji, or drinks with friends after your climb.

- 高尾町2264 2264, Takao-machi 8:00~20:00
- 京王線高尾山駅より徒歩1分 Just a 1-minute walk from the Keio Line's Takaosanguchi Station
- 042-662-3955
- 不定休 Irregular holidays

FuMotoYA



高尾山駅構内にあるレストラン。石窯で焼く「とろろピザ」や自家製生パスタが名物。八王子産の卵を使った「高尾山プリン」も美味。

A restaurant inside Takaosanguchi Station. Its specialties include Tororo Pizza, baked in a stone oven, and homemade fresh pasta. Don't miss the Mt. Takao Pudding, made with eggs from Hachioji.

- 高尾町2241 2241, Takao-machi 平日 11:00~17:00 土日祝 11:00~18:00
- 京王線高尾山駅より徒歩1分 Just a 1-minute walk from the Keio Line's Takaosanguchi Station
- 042-667-7568
- 年中無休(臨時休業あり) Open year-round (with occasional temporary closures)

TMH.

(TAKAO MOUNTAIN HOUSE)



山に合うオリジナルこだわりのハンドドリップコーヒーや東京の山側を中心にセレクトしたクラフトビールなどが味わえるテイクアウトスタンド。

A take-out stand serving original hand-drip coffee crafted to suit the mountain setting, along with a selection of craft beers mainly from Tokyo's mountain-side breweries.

- 高尾町2217 2217, Takao-machi 9:00~17:00 (季節により変動あり)
- 京王線高尾山駅より徒歩2分 2-minutes walk from the Keio Line's Takaosanguchi Station
- Insatagram の DM
- 不定休 Irregular holidays

BRING CIRCULAR TAKAO



「循環する体験を拡張する」をコンセプトに、サステナブルな服と環境配慮型コーヒーのほか、高尾にぎりにや599カレーが人気。

With the concept of expanding the circle of sustainable experiences, this shop offers sustainable clothing and eco-friendly coffee. Local favorites include Takao nigiri (rice balls) and 599 Curry.

- 高尾町2219 2219, Takao-machi 9:00~17:00
- 京王線高尾山駅より徒歩2分 2-minutes walk from the Keio Line's Takaosanguchi Station
- 03-6824-7653
- 水曜日 Wednesday

琵琶家・清流亭

Biwaya / Seiryutei



大正3年創業。旬の食材と彩り、食器までこだわった会席料理でおもてなし。純和風の空間でくつろぐ贅沢な時間を。

Established in 1914, this restaurant serves kaiseki cuisine prepared with seasonal ingredients and presented with utmost attention to color and tableware. Relax in a purely Japanese atmosphere and savor a luxurious moment.

- 高尾町2470 2470, Takao-machi 11:00~18:00 (18:00以降は要予約)
- 京王線高尾山駅より徒歩3分 3-minutes walk from the Keio Line's Takaosanguchi Station
- 042-661-0053
- 不定休 Irregular holidays

琴清屋

Kinsei-ya



創業80余年。自慢の「高尾山カステラまんじゅう」の他にも「もみじまんじゅう」やもみじの葉をかたどった「高尾せんべい」も人気。

With over 80 years of history, this long-established shop is famous for its Takao Castella Manju. Other popular treats include Momiji Manju and Takao Senbei, rice crackers shaped like maple leaves.

- 高尾町2479 2479, Takao-machi 9:00~16:00
- 京王線高尾山駅より徒歩2分 2-minutes walk from the Keio Line's Takaosanguchi Station
- 042-661-6137
- 不定休 Irregular holidays

四季の桜

Shikino-Sakura



「高尾ビール」のほか、ソフトクリームなど、高尾山の楽しい物が揃う土産店。

A souvenir shop offering Takao Beer, soft-serve ice cream, and other fun Mt. Takao specialties.

- 高尾町2208 2208, Takao-machi 10:00~17:00
- 京王線高尾山駅より徒歩5分 5-minutes walk from the Keio Line's Takaosanguchi Station
- 042-663-6808
- 雨天時 Closed on rainy days

末広亭

Suehiro-tei



もみじをモチーフにしたやや甘い有名な「高尾せんべい」や「とろろそば」が並び、2000円以上の購入で特典あり。

Well-known items include Takao Senbei, slightly sweet rice crackers shaped like maple leaves, and Tororo Soba. Special benefits are offered for purchases over 2,000 yen.

- 高尾町2208 2208, Takao-machi 11:00~17:00
- 京王線高尾山口駅より徒歩4分 4-minutes on foot from the Keio Line's Takaosanguchi Station
- 042-661-2654
- 不定休 Irregular holidays

こみや商店

Komiya Shop

漬物をメインに各種土産品を販売。四季折々の旬の総菜を教えてください。登山の行き帰りに立ち寄れるお店です。

A shop specializing in pickles and other souvenirs, where you can also learn about seasonal side dishes. Convenient for a stop before or after your hike.

- 高尾町2225 2225, Takao-machi 9:00~16:00
- 京王線高尾山口駅より徒歩2~3分 2~3-minutes on foot from the Keio Line's Takaosanguchi Station
- 042-661-0372
- 不定休 Irregular holidays

島田商店

Shimada Shop

ホワイトチョコをサクサクの生地で挟んだ洋菓子「山の呼び声」が人気。

Yama no Yobigo (Call of the Mountain), a confection made of crisp pastry filled with white chocolate, is especially popular.

- 高尾町2205 2205, Takao-machi 10:00~17:00
- ケーブルカー清滝駅前 In front of Kiyotaki Cable Car Station
- 042-661-7861
- 不定休 Irregular holidays

高尾山滝美屋

Mount Takao-Takimi-ya



名物「天狗さまのへそのゴマ」は、丹波の上質な黒大豆を使った甘納豆。ほかにもまんじゅうやそば、漬物などの土産品が並びます。

A local specialty, Tengu-sama no Heso no Goma (literally "Tengu's Belly Button Sesame"), is a type of candied black bean made with premium Tanba black soybeans. Other offerings include manju buns, soba, and pickles.

- 高尾町2208 2208, Takao-machi 平日10:00~17:00 土日 9:30~17:30
- ケーブルカー清滝駅より徒歩1分 1-minute on foot from Kiyotaki Cable Car Station
- 042-661-0229
- 不定休 Irregular holidays

千代乃家

Chiyono-ya

つぶあん入り「酒まんじゅう」のほか、「もみじ焼餅」や「黒糖まんじゅう」が人気。お茶とセットメニューを頼めば店内休憩もOK。

Popular sweets include Sake Manju (steamed buns filled with red bean paste), Momiji Yakimochi (grilled rice cakes shaped like maple leaves), and Brown Sugar Manju. Order a set with tea and relax inside.

- 高尾町2477 2477, Takao-machi 10:00~16:30
- 京王線高尾山口駅より徒歩2分 2-minutes on foot from the Keio Line's Takaosanguchi Station
- 042-661-4118
- 不定休 Irregular holidays

鳥菊商店

Torikiku Shop



品揃え豊富な土産店。店主がセレクトした高尾山ならではの商品が並びます。小判型の「わらじかりんと」がイチオシ品。

A souvenir store with a wide range of products. The owner especially selects the items that are unique to Mt. Takao. A recommended item is the Waraji Karinto, an oval, crunchy, brown-sugar fritter.

- 高尾町2431 2431, Takao-machi 10:00~16:00 (土日祝17:00)
- ケーブルカー清滝駅より徒歩3分 3-minutes on foot from Kiyotaki Cable Car Station
- 042-661-2658
- 駐車場あり(4台) Parking available
- 不定休 Irregular holidays

有喜堂本店

Yuki-do Honten



国産小豆を使った自家製餡入りの「高尾まんじゅう」が名物。店頭でお茶のサービスもあるので、登山の帰りに立ち寄って一息つけます。

A house specialty is Takao Manju, buns filled with homemade sweet red-bean paste made from domestically grown azuki beans. Complimentary tea is served at the storefront—perfect for a quick rest after your hike.

- 高尾町2474 2474, Takao-machi 9:00~17:00
- 京王線高尾山口駅より徒歩2分 2-minutes on foot from the Keio Line's Takaosanguchi Station
- 042-661-0048
- 駐車場あり(5台) Parking available
- 年中無休(12/26のみ休業) Open year-round (closed only on December 26)

つぼ萬

Tsuboman



厳選された素材をじっくりと漬け込んだ懐かしい味わいの漬物が名物。しそ巻大根や山ごぼうみそ漬などが人気。詰め合わせや地方発送も対応。

Known for slow-marinated pickles made from carefully selected ingredients with a nostalgic taste. Popular items include shiso-wrapped daikon and miso-pickled mountain burdock. Gift assortments and nationwide shipping are available.

- 高尾町2478 2478, Takao-machi 10:00~16:00
- 京王線高尾山口駅より徒歩3分 3-minutes on foot from the Keio Line's Takaosanguchi Station
- 042-663-0061
- 不定休 Irregular holidays

峯尾商店

Mineo Shop



昭和33年創業。高尾山系の良質な地下水の恵みが育んだ「するさしのとうふ」が人気。焼くだけでおいしい厚揚げや薄揚げも。

Founded in 1958. A local favorite is Surusashi no Tofu, made with high-quality groundwater from the Mt. Takao range. Their thick-fried tofu (atsuage) and thin-fried tofu (usage) are delicious grilled.

- 高尾町2293 2293, Takao-machi 8:30~16:30
- 京王線高尾山口駅より徒歩4分 4-minutes on foot from the Keio Line's Takaosanguchi Station
- 042-661-9045
- 火曜日 Tuesday

小宮商店

Komiya Shop



お店のイチオシ「うま煮しぐれ」はキラケとこんにやくを甘辛く炊いたシソの風味豊かなごはんのお供でピーター続出。

The shop's top recommendation, Umani Shigure, features wood ear mushrooms and konnyaku simmered in a sweet-savory soy sauce with fragrant shiso—perfect with rice.

- 高尾町2208 2208, Takao-machi 10:00~17:00
- ケーブルカー清滝駅前 In front of Kiyotaki Cable Car Station
- 042-661-5550
- 不定休 Irregular holidays

セブンイレブン京高尾

7-Eleven Keio Takao Kaede



コンビニエンスストア、登山グッズショップ、お土産屋が一体となった便利な施設。店頭で食べれる炭火焼き団子が名物。

A convenient complex combining a convenience store, trekking-goods shop, and souvenir store. A specialty is the charcoal-grilled dango (skewered rice dumplings) you can enjoy right at the storefront.

- 高尾町2241 2241, takao-machi 平日 9:00~17:00 土日祝 8:00~18:00 (12月~3月は平日9:00~16:00, 土日祝9:00~17:00)
- 京王線高尾山口駅より徒歩1分 1-minute on foot from the Keio Line's Takaosanguchi Station
- 042-665-7818

高尾いくなら、ココもどう?

If you're going to Mt. Takao, why not visit these places as well?

高尾山の周辺には、ほかにも自然を楽しめるおすすめスポットがあります。
There are many great natural spots around Mt. Takao worth visiting.

JR高尾駅 JR Takao Station



高尾山の玄関口として親しまれ、趣のある社寺風の駅は「関東の駅百選」にも認定されています。ホームには高尾山の天狗をイメージした高さ2.4メートル、鼻の長さ1.2メートルの巨大な天狗の顔の石像も。

Beloved as the gateway to Mt. Takao, the shrine/temple-style station building has been selected as one of the Top 100 Stations in Kanto. On the platform, look for a giant stone tengu face that is approximately 2.4 meters tall, featuring a 1.2-meter nose.

- 高尾町1201-2 1201-2, Takao-machi



甲州街道イチョウ並木

A row of ginkgo trees on the Koshu Kaidou Ave



高尾駒木野庭園

Takao Komagino Garden

日本庭園に親しむ公園。季節ごとの植栽をはじめ、錦鯉や盆栽も常設展示している。昭和初期建築の旧民家内には喫茶室があり、抹茶と和三盆のセットが人気。

About 770 ginkgo trees were planted in 1929 to commemorate the construction of Emperor Taisho's mausoleum. The community-run Icho (Ginkgo) Festival, held every November, is one of Hachioji's three major festivals.

- 高尾町(甲州街道追分交差点付近から高尾駅前あたり) Takao-machi
- 042-620-7378(市役所産業振興部観光課)(Hachioji City Hall)



武蔵陵墓地 Musashi Imperial Mausolea Grounds

大正天皇の多摩陵、貞明皇后の多摩東陵、昭和天皇の武蔵野陵、香淳皇后の武蔵野東陵と4つの御陵(皇室のお墓)があります。参道のケヤキ並木や北山杉が生い茂り、荘厳な雰囲気。

Home to four imperial mausoleums (Imperial Family tombs): the Tama Mausoleum of Emperor Taisho(Tama-no-misasagi), Tama Higashi Mausoleum of Empress Teimei(Tama-no-Higashi-no-misasagi), the Musashino Mausoleum of Emperor Showa(Musashino-no-misasagi), and Musashino Higashi Mausoleum of Empress Koujun(Musashino-no-Higashi-no-misasagi).

- 入園無料 Admission is free
- 長房町1833 1833, Nagabusa-machi
- 9:00~16:00(入門は~15:30)
- 042-661-0023

森林総合研究所 多摩森林科学園

FFPRI Tama Forest Science Garden



7ヘクタールの敷地には、国内外産の樹木600種6000本が植えられ、研究なども行われています。特に春先となる2月下旬から5月上旬には、250種1500本の桜が順次開花し、美しい風景が広がる。

The garden features around 6,000 trees of 600 species from Japan and abroad in its 7-hectare grounds, and is a place of ongoing research. From late February to early May, some 1,500 cherry trees of 250 species bloom in succession, creating a beautiful landscape.

- 大人200円、子供無料(4月は大人300円、小・中・高生100円) Adults 200 yen, children free (In April, adults 300 yen, elementary, junior high and high school students 100 yen)
- 廿里町1833-81 1833-81, Todori-machi
- 042-661-0200 9:30~15:30

高尾山みやげに どうぞ!!

"Enjoy your Mt. Takao souvenirs!"

観光PRキャラクター はっちお~じ The tourism promotion mascot Hacchioji



おでかけプラン特集
Featured Outing Plans

家族みんなで遊ぼう

Fun for the whole family

夕焼け小焼けふれあいの里
Yuyake Koyake Fureai no Sato



童謡「夕焼け小焼」のモデルとなった上恩方町にある自然体験型レクリエーション施設。作詞家・中村雨紅(うこう)の資料などが展示されているほか、大型遊具などの遊べる広場が盛りだくさん。里内を流れる北浅川で魚つりや川遊びもできちゃう。食事や宿泊、日帰り入浴もできて、駐車場が無料なのも家族連れにはうれしいところ。

An interactive nature recreation park in Kamiongata, the setting for the nursery rhyme "Yuyake Koyake." There are exhibits featuring materials on lyricist Nakamura Ukō, as well as numerous play areas equipped with large playground equipment. The Kita-Asakawa River flows through the grounds, allowing visitors to enjoy fishing and playing in the water. Meals, lodging, and day-use bathing are available, and the free parking is a welcome plus for families.

水車小屋の近くの
じゃぶじゃぶ池で水遊び

Make a splash at the wading pond by the watermill



地域物産商店「オンガタVIEW」
おしゃれなお土産がズラリ
Ongata View—a shop for local products
with a wide range of stylish souvenirs

Information Home to a wide range of stylish souvenirs
📍 上恩方町2030 2030, Kamiongata-machi
☎ 042-652-3072 🅑 駐車場有り
Parking available

👤 大人 200円 団体 大人 160円
子供 100円 団体 子供 50円 (3歳以下は無料)
200 yen for adults (160 yen in groups)
100 yen for children (50 yen in groups)
(free admission for ages three and under)



愛犬といっしょに歩こう

Take a walk with your dog

三井アウトレットパーク 多摩南大沢
Mitsui Outlet Park Tama Minami Osawa



京王相模原線南大沢駅から徒歩2分のショッピングモール。コンパクトで回りがやすく、愛犬とのお散歩にも最適。リードをすれば敷地内を自由に歩かせることができ、キャリーバッグに入れるか抱きかかえれば入店OKなお店も多数あり。

A shopping mall just a two-minute walk from the Keio Sagami-hara Line's Minami-Osawa Station. Compact and easy to get around, it's also perfect for walks with your dog. Dogs may move freely on the premises while on a leash, and many stores allow entry if your dog is in a pet carrier or held in your arms.



※パーク内のイベント情報はInstagramで発信中
※Event updates for the park are posted on Instagram

Information

- 📍 南大沢1-600
1-600, Minami-Osawa
- ☎ 042-670-5777(代)
- 🕒 10:00~20:00
- 🅑 駐車場有り
Parking available

パーク内にある

ペットファッション専門店 ペットパラダイス

Inside the park Pet Paradise, a specialty pet fashion store. Fully stocked with products for dogs and their owners.

A store devoted to pet fashion within the Outlet Park. Fully stocked with products for dogs and their owners.

🕒 10:00~20:00 ☎ 042-682-2372



八王子市長池公園
Nagaik Park (Hachioji City)



アウトレットでお買い物のあとは、里山の自然環境を保全した総合公園「長池公園」へ。溜池や雑木林、田んぼがあり、自然豊かな空間で四季折々の景色に癒されます。園内にある長池公園自然館では不定期で観察会などのイベントも開催。

After shopping at Outlet Park, visit Nagaik Park, a multipurpose park devoted to preserving the satoyama natural environment. Featuring farm ponds, mixed woodlands, and rice paddies, the park offers a rich natural setting where you can enjoy the changing scenery of the four seasons. The onsite Nagaik Park Nature Center hosts guided observation walks and other events on an irregular basis.



「芝生広場」でのんびり
Relax on the Lawn Area

長池公園見附橋

Mitsuke Bridge, Nagaik Park

1913(大正2)年に東京都新宿区のJR四ツ谷駅上に完成した跨線道路橋。当時は四谷見附橋と呼ばれていましたが、1993年に現地へ移設復元され、長池見附橋となりました。

Completed in 1913 as a road bridge spanning the railway tracks above JR Yotsuya Station in Shinjuku, Tokyo. Though it was then known as the Yotsuya Mitsuke Bridge, in 1993, it was relocated and reconstructed on this site and renamed the Nagaik Mitsuke Bridge.

Information

- 📍 別所2-58 2-58, Bessho
- ☎ 042-678-4616 (ひとまちみどり由木)
(Hitomachimidori Yugi)
- 🅑 駐車場有り Parking available



「ふれあい牧場」では
ポニーの乗馬体験も

At the Fureai Farm kids can even enjoy pony rides



八王子 Gourmet and Shopping in Hachioji

グルメ&ショップ

伝統の名産品や、地元イチオシの逸品など、
あげて楽しいもあってうれしい品々をご紹介します。

Let's take a look at some traditional specialty goods,
locally recommended special items, and gifts that are
good to give and great to get.



松姫もなか Matsuhime Monaka

八王子と縁の深い、松姫様の姿をか
たどったもなか
Monaka shaped like Princess
Matsuhime, a historical figure close-
ly tied to Hachioji

松姫 Matsuhime
① 明神町3-11-15
3-11-15, Myojin-cho
☎ 042-642-0082



八王子 キャンディー Hachioji Candy

八王子産のパッションフルーツを使
い、八王子の工場で作られた飴
Hard candies made in Hachioji using
locally-grown passion fruit

㈱栄太樓總本舗
EITARO Sohonpo Co., Ltd.
① 中野上町1-35-5
1-35-5, Nakanokami-cho
☎ 0120-243-551

名物みそせんべい Famous miso flavored rice crackers

昔ながらの手焼きがこだわり。しっとり
とした甘い味わい

Old-fash-
ioned and
hand-grilled
for a moist,
sweet-sa-
vory finish



陣馬せんべい本舗
Jimba Sembei Honpo
① 諏訪町33-29
33-29, Suwa-machi
☎ 042-651-7400

お酒 ALCOHOL

桑乃都& 八王子城

Kuwa-no
Miyako &
Hachioji-jo

八王子の地酒「桑乃都」と米の旨味だ
けを賢汁に使う純米酒「八王子城」
Kuwanomiyako, a local Hachioji sake,
and Hachioji-jo, a junmai sake brewed to
showcase the pure flavor of rice

小澤酒造場 Ozawa Brewery
① 八木町2-15 2-15, yagi-cho
☎ 042-624-1201



高尾の天狗 Takao-no-Tengu

100%東京八王
子産の酒米を
使用して造ら
れた純米吟醸酒
Junmai Ginjo
brewed with
100% Hachi-
o-ji-grown sake
rice

西仲
Nishinaka
① 元横山町1-17-10
1-17-10, MotoYokoyama-cho
☎ 042-645-7763



お菓子 SWEETS

西八名物 かりんとうまんじゅう karinto dumplings

沖縄産の黒糖を使った皮は自家製こ
しあんとう相性バッチリ!
The dough made with Okinawan brown
sugar goes perfectly with homemade
sweet red-bean paste (koshian)!



旭苑 Asahien
① 千人町2-2-10 2-2-10, Sennin-cho
☎ 042-661-3616



高尾ポテト Takao potato

さつまいも本来の甘さと皮の香ばし
さを生かした無添加のスイートポテ
ト
A baked sweet-potato confection with no
additives, highlights the tuber's natural
sweetness and the toasty aroma of its skin

本店 工場直売所
Main store, Factory direct sales
① 中野上町1-35-5
1-35-5, Nakanokami-cho
☎ 042-628-1020

ぶちうま醤油メロンパン Delicious soy sauce-flavored melon bread

山口県の醤油使用の甘じょっぱいメ
ロンパンをご賞味あれ
Sweet-and-salty melon bread made
with soy sauce from Yamaguchi
Prefecture



八王子メロンパン
Hachioji Melon bread
① 横山町6-11
6-11, Yokoyama-cho
☎ 080-9152-0802

東京八王子酒造 Tokyo Hachioji Shuzo prototype1

駅から徒歩5分の都市型
醸造所。SAKEの可能性
を追求するprototype
シリーズ
The Prototype series
repeats prototyping to
explore new possibili-
ties in sake

東京八王子酒造
Tokyo Hachioji Shuzo
① 中町10-9
10-9, naka-cho
☎ tokyo802craft@mailhime.co.jp



八王子城もなか Hachioji Castle monaka

八王子城にちなんだ形のもなかの中
には、つぶ餡がぎっしり、たっぷり
Monaka (crisp mochi wafers with
bean filling) shaped after Hachioji
Castle, packed to the brim with
chunky red beans (tsubuan)

千松園 Senshoen
① 大横町1-13 1-13, Oyoko-cho
☎ 042-622-5664

高尾ラスク TAKAO RUSK

カステラで作った高尾山型ラスク。く
ろみつ、ゆずなどの4種類入り
Mt. Takao-shaped rusk made from castella
(Japanese sponge cake), in four flavors includ-
ing kuromitsu (black-sugar syrup) and yuzu



パティスリーメゾン
Patisserie Maison
① めじろ台1-5-6 1-5-6, Mejiro-dai
☎ 042-668-2010



ふじもりロール Fujimori Rollcake

米粉100%の生地で軽い口どけの生
クリームを巻いたロングセラー商品
A long-time bestseller: a roll cake made
with 100% rice-flour dough, wrapped
around light, melt-in-the-mouth fresh
cream

セリアン洋菓子店 Cerian
① 台町4-45-7 4-45-7, Daimachi
☎ 042-661-5423

OH! Mountain

2017年に創業した高尾のローカル
ビール工房が作るクラフトビール
Craft beer brewed by a local Takao
brewery founded in 2017



高尾ビール
Takao Beer
① 初沢町1231-35 KO52 TAKAO 2F
1231-35, Hatsuzawa-machi,
KO52 TAKAO 2nd floor

トーキョーハチオウジン Tokyo Hachio Gin

和柑橘と花の風味でジン本来の味わ
いを楽しめる

Gin with Japa-
nese citrus
and floral
notes that let
the spirit's
true character
shine



東京八王子蒸留所
Tokyo Hachioji Distillery
☎ 070-9305-8085



創輝王桑の青汁 Sohkioh Green Mulberry Juice

桑の都・八王子生まれ!美味しい桑の
青汁で健康に
From Hachioji, the home of mulberries! Get
healthy with delicious green mulberry juice!

創輝 Sohki
① 新町1-5ユメックスGLビル2F
1-5, Shin-cho, Yumex GL Bldg. 2F
☎ 042-631-9111

グルメ GOURMET

八王子ラーメン Hachioji ramen

醤油ベース・表面のラード・刻み玉ねぎ
が特徴の万人に食されるラーメン
Soy sauce-based ramen featuring a
layer of lard on top and chopped
onions,
enjoyed by every-
one



八麺会 Hachimenkai
① 詳細は八麺会のHP参照
https://hachimen.org/
Visit the Hachimenkai website for details.



サンドイッチハウス メルヘン
Sandwich House Marchen
店内作りたてにこだわった100種以
上のオリジナルサンドイッチが並ぶ
Over 100 original, made-in-house sandwich-
es, prepared fresh right in the shop

西八王子南口店
Nishihachioji-South Exit Store
① 台町4-48-13 4-48-13, Dai-machi
☎ 042-668-4711
(本社/お客様センター ☎03-6228-7688)



TAKAO 36 BEER

サウナの後にはプルワリーで醸造され
ているクラフトビールで乾杯!
After the sauna, raise a glass of
brewery-fresh craft beer!

高尾36サウナ
TAKAO 36 Sauna
① 高尾町 2292
2292, Takao-machi
☎ 042-673-6773



八王子産 桑茶 ティーバッグ

Hachioji
Mulberry tea
Tea Bag

八王子産100%の
桑を使用
Made with mul-
berry leaves 100% pr-
oduced in Hachioji

茶山 Sazan

① 旭町1-1セレオ八王子北館1F
1-1, Asahi-cho, celeo_hachioji North Building 1F
☎ 042-686-3224

髷発ラーメン 八王子本店 Ippatsu Ramen Hachioji Main Branch

花のように盛り付けられた一杯。元気
な接客もやみつきに
A bowl arranged like a flower. You'll
keep coming back for the cheerful,
lively service

① 万町19-1
19-1, Yorozucho
☎ 042-626-9948

LAMP COFFEE

人を繋ぐ、地域に寄り添うカフェ。自
家焙煎珈琲とアップルパイが魅力の
A community-minded café that brings
people together; the house-roasted
coffee and apple pie are the stars



① 子安町1-8-14
恵比寿マンション
1-8-14, Koyasu-machi Ebisu Mansion,
☎ 042-649-5198

おみやげ SOUVENIR

はちまるステーション (セレオ八王子)

Hachimaru Station
八王子の魅力まるごとお届けする
アンテナショップ
A local specialty shop offering the
whole charm of Hachioji



① 旭町1-1セレオ八王子北館2F
1-1, Asahi-cho, celeo_hachioji North Building 2F
☎ 042-686-3114



東京 こけし Tokyo Kokeshi doll

季節の花々が描かれ、大きな頭と小
顔が特徴
Characterized by their seasonal flowers,
as well as their big heads and small faces

大蔵木工所
Okura Wood work Studio
① 元横山町3-12-3
3-12-3, Motoyokoyama-cho
☎ 042-622-2978

凜や 八王子店 Rinya Hachioji Store

ふのり(海藻)を練りこんだ自家製へ
ぎそばはツルツルとしたのど越し
Homemade hegisoba—buckwheat
noodles kneaded with funori
seaweed—offering a silky, smooth slurp



① 子安町4-7-1サザンスカイタワー八王子3F
4-7-1, Kuyasu-machi
☎ 042-634-8525



きっちななかやま
Kitchen Nakayama
本格フレンチが味わえるまちの洋食
店。田舎風煮込みカントリーハンバー
グステーキが人気
A local spot for authentic French
cuisine; the stewed hamburger
steak is especially popular

肉の富士屋
Fujiya Meats (butcher)
老舗のお肉屋さんが終日揚げ続けて
いる、できたてコロッケ
Fresh croquettes fried by a
long-standing butcher
① 横山町16-6
16-6, Yokoyama-cho
☎ 042-622-0952



八王子のエーゲ海シリーズ Hachioji's Aegean Sea Series

手作りナチュラルチーズを味噌漬け
にして、EXVオリーブオイルに漬けこ
んでいます
We pickle our handmade natural
cheese in miso and EXV Olive Oil

もぐもぐランド Mogomogu Land
① 打越町2129-6
2129-6, Uchikoshimachi
☎ 042-636-8238

桑都てぬぐい Mulberry Capital hand towel

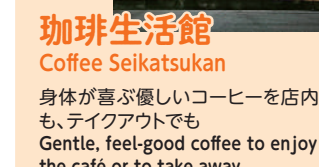
八王子からうまれた温かみあるてぬ
ぐい。職人が一枚一枚染め上げる



A warm
hand towel
made in
Hachioji
that is
dyed by
artisans

珈琲生活館 Coffee Seikatsukan

身体が喜ぶ優しいコーヒーを店内で
も、テイクアウトでも
Gentle, feel-good coffee to enjoy in
the café or to take away



① 中野山王2-3-28 アヅマ第3ビル1F
2-3-28 Nakano-Sanno Azuma 3rd Building 1F
☎ 042-627-3066

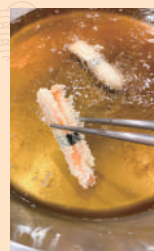
福德 Fukutoku

本格炭火焼の美味しい香りが地元で愛される焼き鳥店
A much-loved yakitori shop known for the aroma of authentic charcoal grilling



川口町3874-5(総本店)
3874-5, Kawaguchi-machi (Main store)
042-654-7965

天ぷら たかはし Tempura Takahashi



こだわりの油で旬の新鮮なネタをサクッと揚げた絶品を堪能
Crisp, perfectly fried specialties made with carefully selected oils and the freshest seasonal ingredients
中町10-5
10-5, Naka-cho
042-649-7337

ゆずや Yuzuya

天ぷらと天然とらふぐを心ゆくまで楽しめる日本料理店
A Japanese restaurant where you can savor tempura and wild tiger pufferfish (torafugu) to your heart's content



越野21-32 21-32, Koshino
042-676-4525

坂福 Sakafuku

仲居さんが目の前で作るすき焼き・しゃぶしゃぶ。少しだけ贅沢したい時に
Tablesidesukiyaki and shabu-shabu prepared by the attendant—perfect for a bit of indulgence



横山町6-10
6-10, Yokoyama-cho
042-642-0545



肉のやまもと Yamamoto Meat (butcher)

こだわりの黒毛和牛を焼肉、ステーキ、すき焼き、しゃぶしゃぶで堪能
Select Japanese Black wagyu beef, served as yakiniku (Japanese BBQ), steak, sukiyaki, or shabu-shabu
本町2-5 2-5, Honcho
042-623-4129

眞一館 八王子 宇津木亭 Shinichikan Hachioji Utsukitei

産地限定でA5ランクの雌牛だけを一頭買いで仕入れる松阪牛専門焼肉店
Matsusaka-beef specialty yakiniku restaurant, sourcing whole A5-grade female wagyu beef from select regions



宇津木町889 889, Utsuki-machi
042-692-0112

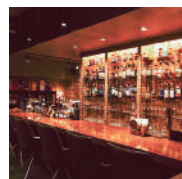


旬彩たちばな Shunsai Tachibana

ふぐ刺しも味わえる割烹料理店。板前の腕が光る逸品メニューが勢ぞろい
A kappo (chef's counter fine dining) restaurant where the chef's skills shine, with specialties including fugu (pufferfish) sashimi
横山町3-9 豊和本ビル2F
3-9, Yokoyama-cho
Toyowa Head Office Building 2F
042-646-3708

ダイニングバー Bless gate Dining Bar

お酒と食事が楽しめるおしゃれな大人の空間
A stylish space for adults for drinks and dining



中町2-18 鶴屋ビルB1
2-18, Naka-cho Tsuruya Building B1
042-656-3335

うかい鳥山 Ukai Toriyama

四季折々の庭園を眺めながら味わう里山の恵みを使ったいろり炭火焼料理
Hearth charcoal grill cuisine made with the bounty of villages while you enjoy the garden's seasonal beauty



南浅川町3426
3426, Minamiasakawa-machi
042-661-0739



鶯啼庵 Outeian

美しい日本庭園を眺めながら厳選素材を使った懐石で上品なひとときを
A refined kaiseki experience with carefully selected ingredients, enjoyed while gazing over a beautiful Japanese garden
尾崎町129
129, Osaki-machi
042-691-5500

八王子日本閣 Hachioji Nihonkaku

1万坪の日本庭園が広がる結婚式場。食事やアフタヌーンティーも楽しめる
A wedding venue set in a vast Japanese garden (3.3 hectares), also open for dining and afternoon tea



鎌水530-2 530-2, Yarimizu
042-676-4122



八王子エルシイ Hachioji Elly

八王子最大級の宴会場。レストランなど、気軽なランチメニューもあります
One of Hachioji's largest banquet venues, with casual lunch menus available from restaurants
八日町6-7 6-7, Yoka-machi
042-623-2111



なか安 Nakayasu

全室個室の老舗料亭。旬の食材を堪能できる宴会プランが好評
A long-established ryotei (traditional high-end Japanese restaurant) with all private rooms; popular banquet plans showcase seasonal ingredients
暁町1-36-6
1-36-6, Akatsuki-cho
042-623-2222

お弁当 OBENNTO

きら亭 Kiratei

板前が腕によりをかけて仕上げたおもてなし料理のケータリング専門店
Catering specialist offering refined hospitality dishes crafted by expert chefs



0120-118-161



お弁当テレビ Obentō TV

管理栄養士監修の日替わり弁当を市内全域へお届け
Dietitian-supervised daily boxed meals, delivered citywide

042-660-1256

イモ人、たくさん!
"Lots of attractive things are there!"



#市内SPOTリスト 自然とふれあう Interact with nature



今熊山(今熊神社) Mt. Imakuma (Imakuma Shrine)

山の麓にある神社の周りには約1500本のミツバツツジが植えられている。春が見ごろ。
Some 1500 Rhododendron dilatatum are planted around the shrine at the foot of the mountain. The best time to see them is in spring.

上川町230
230, Kamikawa-machi

陣馬山 Mt. Jimba

標高855メートルの陣馬山。頂上には富士山に向かっていなく白馬像が!
Mount Jimba, standing at an altitude of 855 meters. At the top is a statue of a horse neighing at Mount Fuji!

上恩方町
Kamionogata-machi
042-649-2827

#市内SPOTリスト 季節の催しを巡ろう Let's explore seasonal events



長房ふれあい端午まつり
Nagabusa Fureai Tango Festival
花と緑のまちづくりフェア
Flower and Green Urban Development Fair



フラワーフェスティバル由木
Flower Festival Yugi

高尾山春季大祭
Mt. Takao Spring Festival

春 夏 冬 秋



どんど焼き
Dondoyaki Bonfire

迎光祭
Light-Welcoming Festival

節分会
Setsubun Festival

八王子八福神めぐり
Visiting the Eight Gods of Fortune in Hachioji

全関東八王子夢街道
駅伝競走大会
Zen-Kanto Hachioji Yume Kaido Ekiden
(=marathon relay race)

踊れ!西八夏まつり
Dance! Nishihachi Summer Festival
秋の民踊フェスティバル
Autumn Folk Dance Festival
八王子フードフェスティバル
Hachioji Food Festival

八王子北条氏照まつり
hachioji Hojo Ujiteru Festival
高尾山秋季大祭
Mt. Takao Autumn Festival
街道市/わくわくフェア
Kaido Market / Exciting Fair



高尾山もみじまつり
Mt. Takao Maple Festival



#City Spot List
#市内SPOTリスト

交流が文化を育む

Interaction fosters culture.



桑都テラス

Soto terrace

八王子の伝統文化や歴史を発信。舞台や飲食も備わる複合施設。
Hachioji's traditional culture and history are presented. The complex is also equipped with a stage and restaurants.

- 🏠 八王子市中町 11-8 11-8, Naka-cho
- ☎ 042-686-0500 (HCL合同会社) (HCL LLC)



子安神社

Koyasu Shrine

八王子最古の神社。一年を通して多数のイベントを開催。
The oldest shrine in Hachioji, holding many events throughout the year.

- 🏠 明神町4-10-3 4-10-3, Myojin-cho
- ☎ 042-642-2551



八王子花街 黒塀通り

Hachioji-kagai Kurobeidori
古きよき花街の彩り残す小路を歩き、当時の面影や黒塀の風情を感じてみませんか。

Stroll the lanes that still retain the color of the old hanamachi (geisha district), and soak up the period atmosphere and the charm of the black-fenced townhouses.

- 🏠 中町 9-6 9-6, Naka-cho



Dr. 肥沼の功績を称える顕彰碑

Doctor Koenuma monument

第二次大戦後のドイツで感染症から多くの命を救い、現地で亡くなった八王子市出身の肥沼信次医師を称える石碑。
A stone monument honoring Dr. Nobutsugu Koenuma of Hachioji, who saved many lives from infectious disease in post-war Germany, and passed away there.

- 🏠 中町公園内 At Naka-cho Park



#City Spot List
#市内SPOTリスト

芸術を感じて

Feel the art.



東京富士美術館 Tokyo Fuji Art Museum

国内外の絵画や版画、写真など約30,000点を収蔵。特別展が好評。
A collection of roughly 30,000 domestic and foreign paintings, prints, photographs, etc. The special exhibitions here are popular.

- 🏠 谷野町492-1 492-1, Yano-machi
- ☎ 042-691-4511



国史跡 滝山城跡

(日本遺産 構成文化財・続日本100名城)
Takiyama Castle ruins - National Historic Site (Japan Heritage, Constituent Cultural Property) (Continued series of Japan's Top 100 Castles)

全国有数の中世城郭跡。サクラやヤマツツジが美しい。
One of the most famous medieval castle ruins in the country. The cherry blossoms and azaleas here are beautiful.

- 🏠 丹木町・高月町 Tangi-machi, Takatsuki-machi
- ☎ 042-623-1615 (小宮公園サービスセンター) (Komiya Park Service Center)

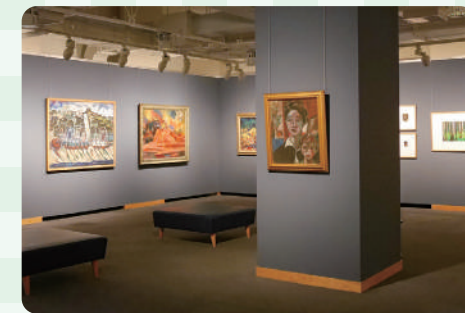


村内美術館

Murauchi Art Museum

世界の名画と著名デザイナー作の家具を展示。キスリングと智内兄助の作品は必見。
See famous paintings from around the world and furniture created by acclaimed designers. Be sure to not miss the works by Kisling and Kyosuke Tchinai.

- 🏠 左入町787 (村内ファニチャーアクセス八王子本店内) 787, Sanyu-machi (Inside the Murauchi Furniture Access Hachioji Main Store)
- ☎ 042-691-6301



八王子市夢美術館

Hachioji Yume Art Museum

八王子ゆかりの芸術家作品を常設展示。マンガとアニメの特別展もあり。Permanent exhibitions of works by artists associated with Hachioji. There is also a special exhibition of manga and anime.

- 🏠 八日町8-1 ビュータワー八王子 2F View Tower Hachioji 2F, 8-1, Yoka-machi
- ☎ 042-621-6777

桑都の社

Soto no Mori

公園、ライブラリ、ミュージアム、交流スペースが一体となった複合機能施設。

An integrated complex that brings together a park, library, museum, a community hub in one place.

- 🏠 子安町 3-26-1 3-26-1, Koyasu-machi



2026年10月にオープン予定
Scheduled to open in October 2026

東京たま未来メッセ

Tokyo Tama Mirai Messe

多摩地域最大級のコンベンション施設。

The largest convention facility in the Tama region.

えきまえテラス

Ekimaeterrace

Free Wi-Fiも完備。来街者も気軽に休める広場。Free Wi-Fi is available. A plaza where visitors can easily take a rest.

- 🏠 旭町13-18 13-18, asahi-cho
- ☎ 042-644-7611 (八王子市まちづくり公社) (Hachioji City Urban Development Public Corporation)



西放射線ユーロード

Nishi Hoshasen You Road

個性派ショップが軒を連ねる歩行者専用道路。季節毎のイベントも盛り沢山。A pedestrian walkway lined with unique shops. There are also many seasonal events held here.

- 🏠 八王子駅北口～甲州街道(国道20号) Hachioji Sta. North Exit - Koshu Kaido (National Route 20)



まちなか休憩所 八王子宿

Machinaka Lounge Hachioji Shuku

Free Wi-Fi 完備で気軽にひと息つけるスポット。トイレや赤ちゃんふらっともあります。

A spot with free Wi-Fi where you can stop by and relax. With a restroom and diaper changing / nursing station.

- 🏠 中町 12-11-1 12-11-1, Naka-cho

#City Spot List
#市内SPOTリスト

遊ぼう! 体験しよう!

Let's play and try it out!



日野オートプラザ

Hino Auto Plaza

トラックとバスの歴史を展示。ダカールラリー参戦の車は必見!

Displaying a nostalgic Bonnet Bus. The car that raced in the Dakar Rally is a must-see!

📍 みなみ野5-28-5
5-28-5, Minamino
☎ 042-637-6600

伝統の型染め体験

(染め工房かほり)

Traditional stencil-dyeing experience (Kahori Dye Studio)

昔ながらの「型染め技法」で竹和紙、手ぬぐいや風呂敷、ハンカチ、ランチョンマットやトートバッグなどを伝統の柄で染め上げる(有料)。

Try the classic katazome technique to dye in traditional patterns, bamboo-fiber washi (Japanese paper), hand towels, furoshiki wraps, handkerchiefs, placemats, tote bags, and more (fee applies).

📍 中野山王1-25-13
1-25-13, Nakanosanno
☎ 090-6102-5362

木工体験 (八王子現代家具工芸学校)

Woodworking experience (Hachioji Contemporary Furniture & Craft School)

八王子・多摩地域の木を使った糸鋸とヤスリでバターナイフなどが作れる(有料)。

Using wood from the Hachioji/Tama area, make a butter knife and other small items with a coping saw and files (fee applies).

📍 左入町787 ☎ 090-4243-0506
787, Sanyu-machi



髪結い / 着付体験 (八王子美髪店)

Hairdressing / Kimono dressing (Hachioji Bihatsuten)

「八王子芸者」が立ち上げ、運営を行う髪結処。現代では珍しい女髪結がヘアメイクや着付けを施す。

A hairdressing salon founded and run by Hachioji geisha. A traditional female hairdresser provides hair, makeup, and kimono dressing—a rare experience today.

📍 中町 9-12
9-12, Naka-cho
☎ 042-624-7372



北浅川恩方ます釣場

Kita-Asakawa River Ongata Trout Fishing Ground

初心者から本格的なルアー釣りまで楽しめる。

釣ったその場でBBQも! Full-scale lure fishing that even beginners can enjoy. Have a BBQ right where you made your catch!

📍 上恩方町1353 ☎ 042-651-0869
1353, Kamiongata-machi



金龍山 信松院

Kinryuzan Shinshō-in Temple

武田信玄の娘・松姫さまが開いたお寺。毎月16日は誰でも参加できる写経の会が行われている(要事前連絡)。

A temple founded by Princess Matsuhime, daughter of Takeda Shingen. On the 16th of every month, anyone is welcome to join a sutra-copying session (Reservations required).

📍 台町3-18-28 ☎ 042-622-6978
3-18-28, Daimachi



高尾の森わくわくビレッジ

Takaonomori Wakuwaku Village

緑豊かなロケーション。スポーツ、キャンプ、体験プログラムも充実。一部有料。

A location full of vegetation. With plenty of spots to enjoy sports, camping, and hands-on programs.

📍 川町55 ☎ 042-652-0911
55, Kawa-machi



たやけ小やけふれあいの里

Yuyake Koyake Fureai no Sato

動物とのふれあいやBBQ(季節限定)を体験。遊んだあとは立ち寄り湯でくつろげる。Enjoy activities such as petting animals and barbecuing (seasonal). Then, relax in a day-trip bath.

📍 上恩方町2030 ☎ 042-652-3072
2030, Kamiongata-machi

#City Spot List
#市内SPOTリスト

お買い物しよう!

Let's go shopping!



コニカミノルタサイエンスドーム

(八王子市子ども科学館)

KONICA MINOLTA SCIENCE DOME (Children's Museum of Science)

大迫力のプラネタリウムで星空観察。探査機はやぶさシミュレータも体験(有料)。

Watch a starry sky in an exciting planetarium. There is also a Hayabusa probe simulator that you can try. (fee applies).

📍 大横町9-13 ☎ 042-624-3311
9-13, Oyoko-cho



八王子中屋ボクシングジム

Hachioji Nakaya Boxing Gym

「八王子から世界へ!!」を掲げるボクシングジム。見学自由。1日体験もできる(有料)。

Boxing gym with a motto "From Hachioji to the world!!" Visitors are welcome to observe. One-day trial sessions are available (a fee applies).

📍 南町3-8 第2原嶋ビル1F ☎ 042-622-7222
3-8, Minami-cho
2nd Harashima Building 1F



吉田観賞魚(マルシェ・カフェ)

Yoshida Fish Farms (market and café)

ガーデンズマルシェは新鮮さ・美味しさにこだわった産直野菜や加工食品を取り揃えたセレクトショップ。隣接するカフェでは低温調理肉を使ったお食事を味わえる。

Gardens Marché is a select shop with a range of locally grown vegetables and artisanal products emphasizing freshness and superb taste. The adjoining café serves dishes using low-temperature-cooked meats.

📍 松木15-6 ☎ 042-689-6515 (マルシェ)
15-6, Matsugi ☎ 042-653-9125 (カフェ)

フラワーショップ・アリス

Flower Shop Alice

八王子駅北口から徒歩5分にあるフラワーショップ。「あなたの物語に香り添うお花」をコンセプトに草花を取り揃えている。

A florist five minutes on foot from Hachioji Station (North Exit), curated under the concept "flowers for your story."

📍 新町1-8 ☎ 042-656-6316
1-8, Shin-cho



セレオ八王子

CELEO Hachioji

八王子駅直結の商業施設。

A shopping complex directly connected to Hachioji Station.

📍 旭町1-1 ☎ 042-686-3111
1-1, Asahi-cho (10:00~18:00)



三井アウトレットパーク 多摩南大沢

Mitsui Outlet Park Tama Minami Osawa

開放感あふれる人気のアウトレットでショッピング。Shopping at our popular outlets provide a sense of spaciousness and freedom.

📍 南大沢1-600 ☎ 042-670-5777
1-600, Minamiosawa



道の駅 八王子滝山

Roadside Station Hachioji Takiyama

地元農家の朝採り野菜や特産品が豊富。フードコートでご当地グルメを堪能。

An abundance of fresh vegetables and special products from local farmers. Enjoy the local gourmet dishes at the food court.

📍 滝山町1-592-2 ☎ 042-696-1201
1-592-2, Takiyama-machi

八王子観光大使

Hachioji Tourism Ambassadors



八王子名誉
観光大使
Honorary Hachioji
Tourism Ambassadors

八王子観光PR特使

Special Ambassadors for Hachioji Tourism Promotion

八王子
観光大使
Hachioji Tourism
Ambassadors

八王子車人形西川古柳座
五代自家元
西川 古柳さん
Fifth-generation Head of the Hachioji
Kuruma Ningyo The Koryu Nishikawa Troupe
Mr. Koryu Nishikawa



プロ将棋棋士
羽生 善治さん
Professional shogi player
Mr. Yoshiharu Habu



演歌歌手
北山 たけしさん
Enka singer
Mr. Takeshi Kitayama



演歌歌手
北島 三郎さん
Enka singer
Mr. Saburo Kitajima

八王子観光PR特使

Special Ambassadors for Hachioji Tourism Promotion



パンク・ロックバンド
ニューロティカ
Punk rock band
NEW ROTÉKA

ロックバンド
グッドモーニングアメリカ
Rock band
Good Morning America



ポップ・ロックバンド
フラチナリズム
Pop rock band
Furachinarhythm



シンガー・ソングライター
富永 裕輔
Singer-songwriter
Yusuke Tominaga



家具デザイナー
・木工芸家
伊藤 洋平
Furniture designer and
woodcraft artisan
Yohei Ito



社会人サッカー
クラブ
アローレ八王子
Amateur soccer club
for adults
Arawore Hachioji



ピアニスト、チェンバロ奏者
永野 光太郎
Pianist and harpsichord player
Kotaro Nagano



元日本代表マウンテンバイクプロライダー
チャーリー磯崎
Former Japan national team
professional mountain biker
Charlie Isozaki



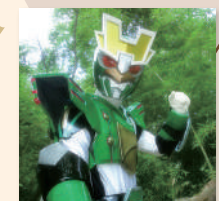
ボーカルユニット
UP LIFT
Vocal unit
UP LIFT



高尾山&地域応援キャラクター
ムサさびず
Mt. Takao and local community
support mascot
Musabazu



ご当地ヒーロー
ゲンキダーJ
Local hero
Genkider J



プロバスケットボールチーム
東京八王子ビートルズ
Professional basketball team
Tokyo Hachioji Bee Trains



八王子 旅のお役立ち情報

Hachioji: Handy Travel Info

旅先で確実な情報を得るためのヒントをご紹介します。 Here are some tips for obtaining reliable information for your trip.

観光・交通などの総合案内所
Tourist and Transportation Information Center



八王子
インフォメーションセンター
Hachioji Information Center

観光案内はもちろん、街なかや交通案内なども行います。
Offers assistance with city center guidance, transport information, and sightseeing.

旭町1-1 10:00~19:00
1-1, Asahi-cho

JR八王子駅北口1F 駅前タクシー乗り場 西側
West side of the taxi stand in front of the North Exit 1F, of JR Hachioji Station

042-622-1900 年中無休 Open year-round

フリーWi-Fiスポット
Free Wi-Fi spots

Hachioji Free Wi-Fi

どなたでも利用できる無料公衆無線LAN
サービスを八王子駅周辺で提供していま
す。ぜひご利用ください。

Free public Wi-Fi is available for everyone to use in the area
around Hachioji Station. Visitors are welcome to use it.

このマークが目印
Look for this mark



接続方法などの詳細はコチラ
For connection details, see the information page



市内を走るバス路線 City bus routes

「バスナビ.com」 Bus-navi.com

八王子市内を走る路線バスは
京王バスと西東京バスを押さえよう!

In Hachioji, the main route-bus operators
are Keio Bus and Nishi Tokyo Bus—be sure
to check both!



天気予報をチェック
Check the weather forecast



「気象庁公式ウェブサイト」

Japan Meteorological Agency Official Website



日本の行政機関・気象庁のウェブサイトで、天気予報だけで
なく地震・火山などの災害情報も閲覧できるポータルサイト
です。多言語対応。

The Japan Meteorological Agency (JMA) website features a portal site that provides not only weather
forecasts but also information on earthquakes, volcanic activity, and other natural disasters. Multilingual
support available.

防災情報の入口に
Your gateway to disaster
information



「国土交通省 防災ポータル」

MLIT Disaster Prevention Portal



日本の行政機関・国土交通省のウェブサイトで、災害時の被害
状況や、災害時から身を守るための知識、安否情報、天気・地震
情報などを見られる防災ポータルサイトです。多言語対応。

The website of Japan's Ministry of Land, Infrastructure, Transport and Tourism features a portal site for
disaster prevention, providing damage updates during disasters, disaster safety and preparedness tips,
safety confirmation information, and weather and earthquake news. Multilingual support available.

高尾山・登山の情報発信
Mt. Takao climbing information and updates

高尾山口観光案内所
(むささびハウス)

Takaosanguchi Tourist Information Center (Musasabi House)

詳細はP4へ See page 4 for details



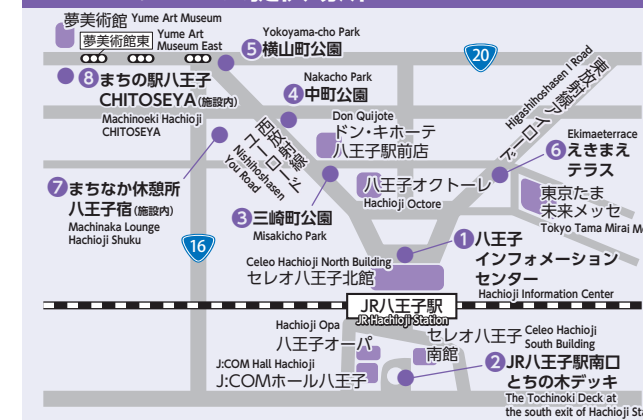
各種観光パンフレットをダウンロード
Download tourist brochures

「観光情報サイト
いこうよ八王子・高尾山」

Hachioji Visitors Guide—Let's Go to Hachioji and Mt. Takao



サービス提供場所 Service locations



市内タクシー会社 City taxi companies

旭交通 Asahi Kotsu	☎042-661-7225
飛鳥交通 Asuka Kotsu	☎042-661-0248
キャピタル交通 Capital-Kotsu	☎042-691-2222
さがみ交通 SAGAMI-KOTSU	☎042-628-5211
三和交通 SANWA KOTSU	☎042-622-8181
大成交通 TAISEI KOTSU	☎042-622-3128
高鉄交通 Takatetsu Kotsu	☎042-661-7211
八王子交通事業 Hachioji Kotsu Jigyo	☎042-623-5111
八南交通 Hachinan Kotsu	☎042-642-3371

突然の病気・ケガに
In case of sudden illness or injury



「医療情報ネットナビ」

Medical Information Net (NAVII)



日本の行政機関・厚生労働省のウェブサイトで、全国の病院・
診療所・歯科診療所・助産所・薬局が検索できるウェブサイト
です。多言語対応。

A website of Japan's Ministry of Health, Labour and Welfare that allows you to search for hospitals,
clinics, dental clinics, midwifery centers, and pharmacies nationwide. Multilingual support available.

Emergency Consultation Center
救急相談センター ☎#7119

Call an ambulance
救急車を呼ぶ ☎119

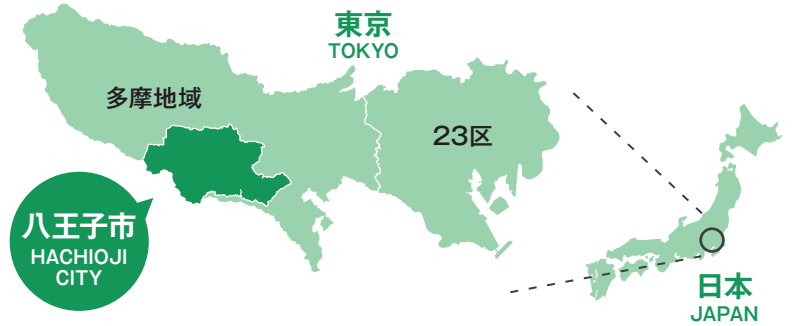
八王子市内のホテル・宿泊施設

Hotels and accommodation facilities in Hachioji

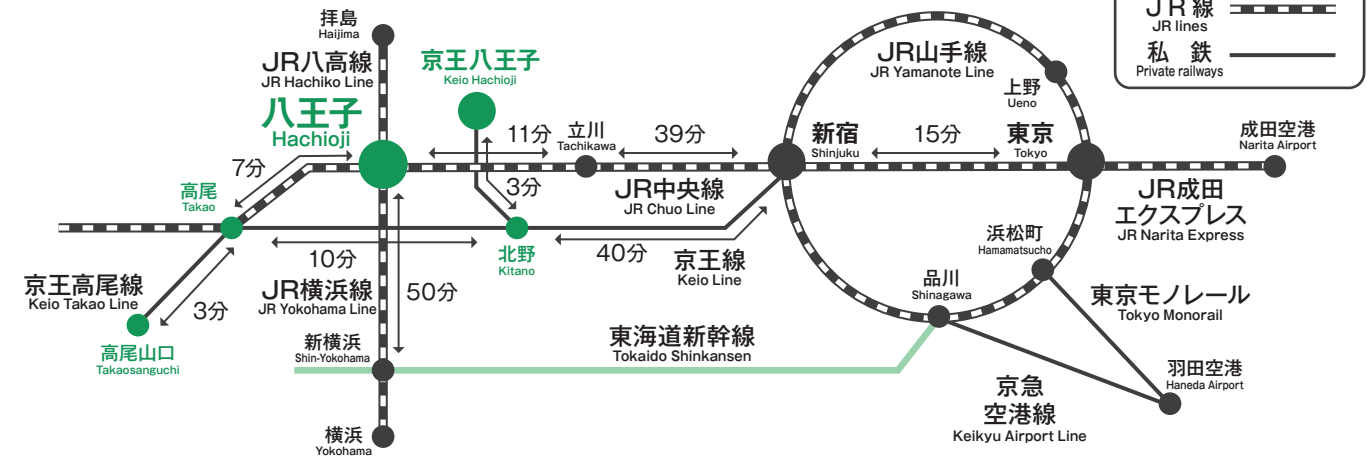
<p>1 きくやホテル Kikuya Hotel ☎042-661-4416 📍高尾町1604 1604, Takao-machi</p> 	<p>2 京王プラザホテル 八王子 Keio Plaza Hotel Hachioji ☎042-656-3111 📍旭町14-1 14-1, Asahi-cho</p> 	<p>3 三恵シティホテル 八王子 Sankei City Hotel Hachioji ☎042-622-3388 📍寺町60-1 60-1, Tera-machi</p> 	<p>4 サンホテル八王子 SunHotel Hachioji ☎042-644-4141 📍子安町3-5-7 3-5-7, Koyasu-machi</p> 
<p>5 ザ・ビー八王子 the b hachioji ☎042-646-0111 📍明神町4-6-12 4-6-12, Myojin-cho</p> 	<p>6 大学セミナーハウス INTER-UNIVERSITY SEMINAR HOUSE ☎042-676-8511 📍下柚木1987-1 1987-1, Shimoyugi</p> 	<p>7 千代田ホテル Chiyoda Hotel ☎042-624-3281 📍旭町4-1 4-1, Asahi-cho</p> 	<p>8 東横イン 東京八王子駅北口 Toyoko Inn Tokyo Hachioji-eki Kita-guchi ☎042-698-1045 📍三崎町2-9 2-9, Misaki-cho</p> 
<p>9 八王子アーバン ホテル Hachioji Urban Hotel ☎042-660-7111 📍子安町1-1-8 1-1-8, Koyasu-machi</p> 	<p>10 八王子スカイホテル Hachioji Sky Hotel ☎042-623-1100 📍八日町2-3 2-3, Yoka-machi</p> 	<p>11 マロウドイン八王子 MaRRoAD Inn Hachioji ☎042-623-7111 📍三崎町6-11 6-11, Misaki-cho</p> 	<p>12 おおりの家 Oorurinoie ☎042-652-4126 📍上恩方町2030 2030, Kamiongata-machi</p> 
<p>13 ワシントンR&B ホテル八王子 Washington R&B Hotel Hachioji ☎042-631-1515 📍明神町2-26-9 2-26-9, Myojin-cho</p> 	<p>14 タカオネ Takaone ☎042-662-3955 📍高尾町2264 2264, Takao-machi</p> 	<p>15 アパホテル<八王子駅北> APA Hotel <Hachioji-Eki Kita> ☎042-649-6322 📍寺町43-2 43-2, Tera-machi</p> <p>16 アパホテル<八王子駅西> APA Hotel <Hachioji-Eki Nishi> ☎042-625-1311 📍上野町6-7 6-7, Ueno-machi</p>	<p>17 高尾ベースキャンプ Mt. Takao Base Camp ☎042-673-7707 📍高尾町1799-3 1799-3, Takao-machi</p> <p>18 高尾の森わくわくビレッジ Takaonomori Wakuwaku Village ☎042-652-0911 📍川町55 55, Kawa-machi</p> <p>19 ホテルリブマックス八王子駅前 Hotel Livemax Hachioji-ekimae ☎042-642-4600 📍子安町1-14-20 1-14-20, Koyasu-machi</p>

交通案内

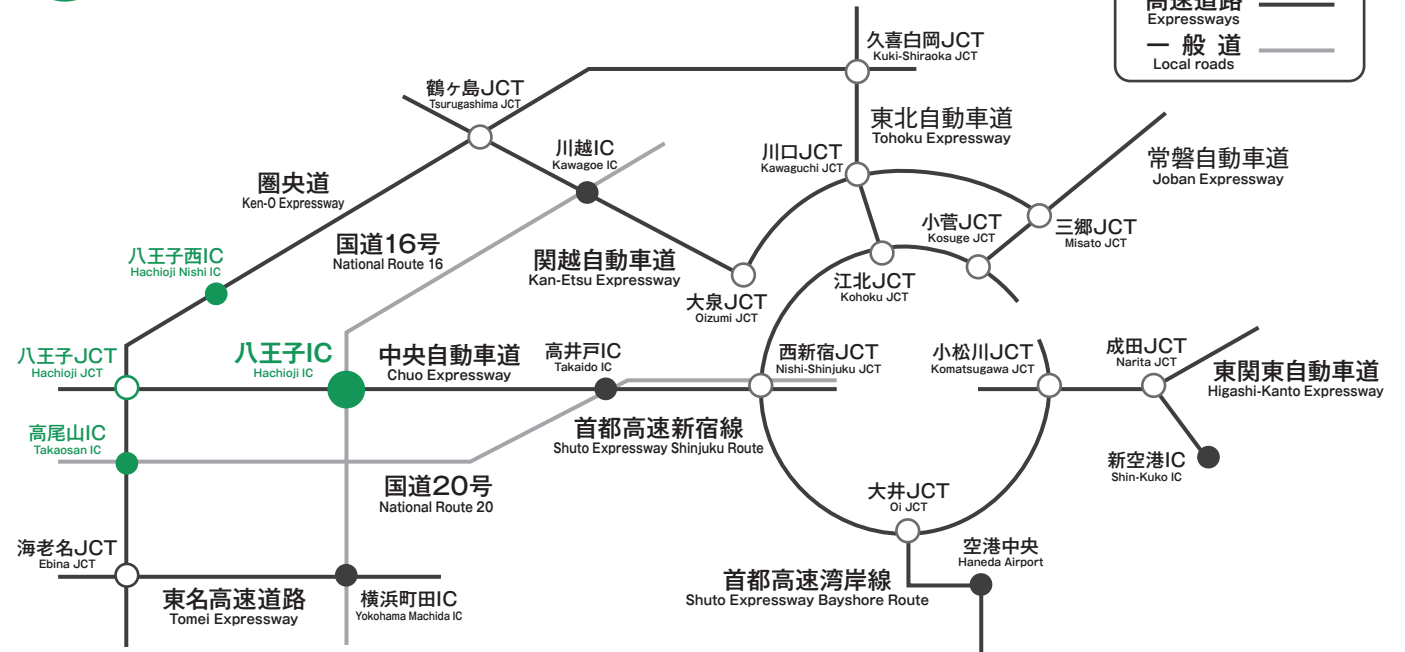
Transport Guide



鉄道でのアクセス Access by railway



車でのアクセス Access by car





売上の一部を高尾山に還元する「循環型商品」
 高尾山商店会協力店で絶賛発売中
 An eco-friendly product with part of the proceeds going to Mt. Takao
 Available now at stores affiliated with the Mt. Takao Shopping Association



八王子の特産「桑の葉」入りミルク味。
 450円(税込)。
 Milk-flavored candy with the taste of mulberry leaves unique to Hachioji. 450 yen (including tax).



登山中のTシャツにぴったりのメッシュ生地を使用。3300円(税込)。
 T-shirts made with mesh fabric perfect for mountain climbing. 3,300 yen (including tax).

高尾山の未来を守る商品を購入して応援しよう！
 Support the future of Mt. Takao by buying these products!

